

(Продолжение. Начало на 27—29-й стр.).

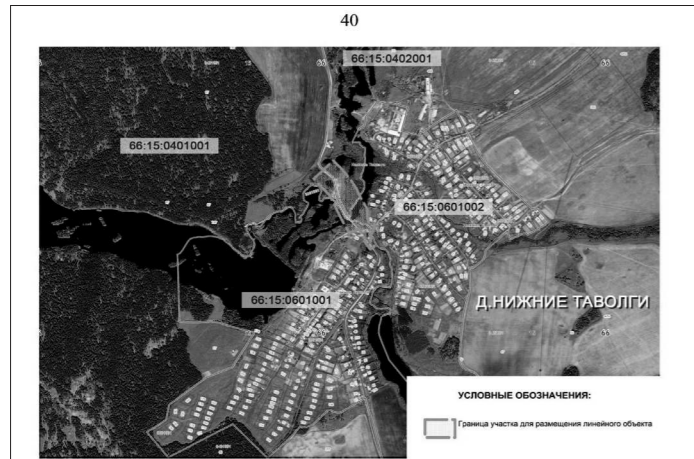


Рис. 2. Схема расположения участка проектирования линейного объекта в планировочной структуре деревни Нижние Таволги

На территории проектирования отсутствуют существующие и планируемые природные экологические и особо охраняемые природные территории федерального, областного и местного значения, а также земли лесного фонда.

2. Сведения по установлению границ земельных участков и обременению принятых решений

Целью настоящего проекта является определение границ земельных участков, предназначенных для размещения линейного объекта регионального значения на территории Невьянского городского округа и в границах деревни Нижние Таволги.

В границе постоянного отвода линейного объекта частично попадают земельные участки, поставленные на кадастровый учет. Их характеристики представлены в таблице 1. Характеристики земельных участков временного отвода представлены в таблице 2.

Согласно сведениям Единого государственного реестра прав на недвижимое имущество и сделок с ним земельный участок с номером 66:15:0000000:118 находится на землях населенных пунктов в собственности муниципальной администрации Невьянского городского округа и образован под объект транспортной инфраструктуры.

3. Сведения о земельных участках образующих, сохраняемых и преобразуемых

Постоянный отвод для размещения линейного объекта сформирован из 8 земельных участков, два из которых в проекте условно названы как 66:15:0000000:118:ЗУ07 и 66:15:0601001:427:ЗУ08 и являются частями уточненных земельных участков, стоящих на кадастровом учете.

Четыре образуемых земельных участка проектом условно названы ЗУ03, ЗУ04, ЗУ05 и ЗУ06 также формируют постоянный отвод под линейный объект и располагаются на неразграниченных территориях земель населенных пунктов (д. Нижние Таволги) в кадастровых кварталах с номерами 66:15:0601001 и 66:15:0601002.

Для временного отвода под размещение строительных машин, механизмов, складирования стройматериалов в период строительства проектом предусматривается формирование четырех земельных участков ЗУ09, ЗУ10, ЗУ11 и ЗУ12 общей площадью 1737 кв. м. В границе ЗУ11 попадает часть кадастрового участка с номером 66:15:0601001:427 размером 60 кв. метров.

Table 1: Сведения о земельных участках для размещения линейного объекта (постоянной полосы отвода). Columns include: № п/п, Кадастровый номер, Площадь, Категория земель, Разрешенное использование, Правообладатель, Вид права, Проведение кадастровых работ, Обозначение, Площадь, Категория земель, Разрешенное использование.

Table 2: Сведения о земельных участках образующих, сохраняемых и преобразуемых. Columns include: № п/п, Кадастровый номер, Площадь, Категория земель, Разрешенное использование, Правообладатель, Вид права, Проведение кадастровых работ, Обозначение, Площадь, Категория земель, Разрешенное использование.

Table 3: Сведения о земельных участках для временного размещения линейного объекта (временной полосы отвода). Columns include: № п/п, Кадастровый номер, Площадь, Категория земель, Разрешенное использование, Правообладатель, Вид права, Проведение кадастровых работ, Обозначение, Площадь, Категория земель, Разрешенное использование.

Table 4: Ведомость образуемых земельных участков. Includes project details and a detailed table of land parcels with columns for parcel number, area, and coordinates.

Table 5: Detailed land parcel data for section 46. Columns include parcel number, area, and coordinates.

Table 6: Detailed land parcel data for section 47. Columns include parcel number, area, and coordinates.

Table 7: Detailed land parcel data for section 48. Columns include parcel number, area, and coordinates.

Table 8: Основные технико-экономические показатели проекта межевания. Table with 4 columns: № п/п, Наименование показателей, Количество участков, Площадь (кв. метров).

Table 9: Список используемых сокращений. Lists abbreviations: га – гектар; кв. метров – квадратный метр; км – километр; м – метр.

(Окончание на 31-й стр.).