

(Продолжение. Начало на 27-й стр.)

13

I. Размещение линейного объекта

1. Описание и характеристика границы зоны планируемого размещения линейного объекта

Территория проектирования линейного объекта расположена в северо-западной части деревни Нижние Таволги Невьянского городского округа (Свердловская область, Российская Федерация).

Согласно техническому заданию на разработку документации по планировке территории на линейный объект ориентировочная протяженность зоны планируемого размещения линейного объекта – 0,412 км. В ходе уточнения территории проектирования протяженность линейного объекта составила 0,44 км.

Ориентировочный размер зоны планируемого размещения линейного объекта в соответствии с техническим заданием – 5,04 га. В настоящем проекте зона размещения линейного объекта (участок проектирования) принята с учетом существующей полосы отвода, дополнительной полосы отвода и придорожной полосы участка автомобильной дороги и составляет – 4,60 га.

Схема границы зоны планируемого размещения линейного объекта представлена на рисунке 1. Координаты поворотных точек границы зоны планируемого размещения линейного объекта в МСК-66 представлены в таблице 1.

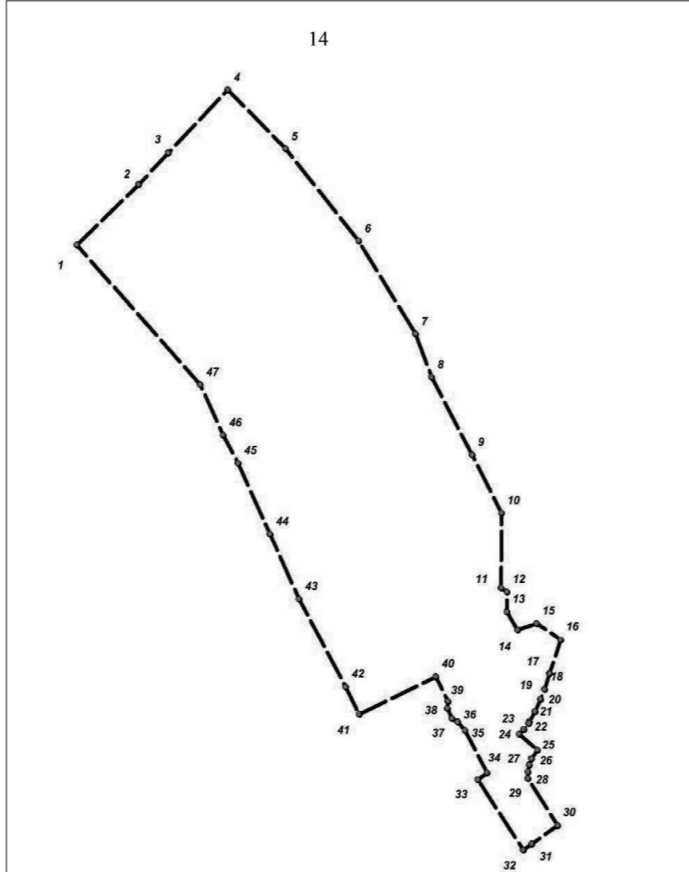


Рис. 1. Схема границы зоны планируемого размещения линейного объекта

Таблица 1. Координаты поворотных точек границы зоны планируемого размещения линейного объекта. Таблица с 3 столбцами: № поворотной точки, Y, X. Содержит 45 строк данных.

16. Таблица с 3 столбцами: № поворотной точки, Y, X. Содержит 7 строк данных. Включает текст о сведениях о границах зоны планируемого размещения линейного объекта и фрагмент схемы размещения объектов транспортного сообщения.

17

3. Сведения о красных линиях линейного объекта

Согласно Градостроительному Кодексу Российской Федерации красными линиями являются линии, которые обозначают существующие, планируемые (изменяемые, вновь образуемые) границы территорий общего пользования, границы земельных участков, на которых расположены линии электропередачи, линии связи (в том числе линейно-кабельные сооружения), трубопроводы, автомобильные дороги, железнодорожные линии и другие подобные сооружения.

В настоящем проекте предусмотрено установление красных линий – границ земельных участков, на которых расположен линейный объект регионального значения, на территории д. Нижние Таволги в границах территории общего пользования, за границами д. Нижние Таволги – на землях промышленности, энергетики, транспорта, связи, радиовещания, телевидения, информатики, землях для обеспечения космической деятельности, земель обороны, безопасности и земель иного специального назначения.

Границы красных линий приведены в графической части на разбивочном чертеже красных линий, масштаб 1:1000, шифр 16/581. Ведомость координат поворотных точек красных линий в границах проектирования в МСК-66 приведена в таблице 2.

Таблица 2. Ведомость координат поворотных точек красных линий. Таблица с 3 столбцами: Номер поворотной точки, X, Y. Содержит 23 строки данных.

19. В соответствии с Правилами землепользования и застройки, территория проектирования относится к зоне Р-5 «Зона рекреационно-ландшафтных территорий». Для территории общей «Зона рекреационно-ландшафтных территорий» Правилами землепользования и застройки установлены следующие градостроительные регламенты в части видов разрешенного использования территории:

20. В соответствии с Правилами землепользования и застройки применительно к территории деревни Нижние Таволги территория проектирования относится к следующим зонам: Ж-2 «Зона размещения жилой застройки усадебного типа с объектами обслуживания»; Р-5 «Зона рекреационно-ландшафтных территорий»; СУ «Зона размещения земель, занятых сельскохозяйственными угодьями»; ЗВФ «Зона размещения земель, покрытых поверхностными водами». Карта градостроительного зонирования территории д. Нижние Таволги приведена на рисунке 4.

Таблица 3. Основные технико-экономические показатели территории. Таблица с 5 столбцами: № п/п, Наименование показателя, Единица измерения, Современное состояние, Проект. Содержит 2 строки данных.

4. Сведения о градостроительных регламентах, установленных Правилами землепользования и застройки. В соответствии с положениями пункта 4 статьи 36 Градостроительного кодекса Российской Федерации градостроительные регламенты не распространяются на земельные участки, предназначенные для размещения линейных объектов и занятые линейными объектами.

Рис. 3. «Карты градостроительного зонирования территории Невьянского городского округа вне границ населенных пунктов» (фрагмент). Карта с градостроительными регламентами.

Рис. 4. «Карта градостроительного зонирования территории деревни Нижние Таволги» (фрагмент). Карта с градостроительными регламентами.

21

II. Характеристика планируемого развития зоны размещения линейного объекта

5. Параметры линейного объекта

Основные параметры линейного объекта определяются в соответствии с техническим заданием на выполнение работ по разработке документации по планировке территории, с учетом уточнения по материалам настоящего проекта.

В соответствии с топографическими материалами, настоящим проектом принимается размер зоны планируемого размещения линейного объекта – 4,60 га (территория проектирования).

Размер постоянной полосы отвода линейного объекта настоящим проектом принят 1,12 га.

Размер придорожной полосы – 2,50 м нанесен в соответствии с Федеральным законом от 8 ноября 2007 года № 257-ФЗ.

Основные характеристики планируемого линейного объекта:

- 1) категория участка автомобильной дороги – IV;
2) строительная длина участка – 0,44 км;
3) число полос движения – 2 шт;
4) ширина полосы движения – 3,0 м;
5) ширина обочины – 2,0 м;

6. Поперечный профиль линейного объекта

Поперечный профиль проектируемой улицы выполнен в соответствии с СП 42.133.30.2011, представлен на рисунке 5.

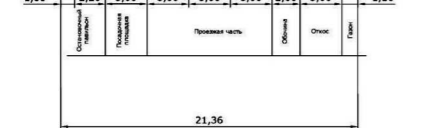


Рис. 5. Главная улица (сечение 1-1)

7. Параметры улицы, пешеходных зон, сооружений и коммуникаций транспорта. Согласно техническому заданию настоящим проектом предусмотрена реконструкция мостового перехода через р. Нейва, включающая следующие мероприятия: 1) изменение трассы автомобильной дороги общего пользования регионального значения г. Невьянск – д. Сербинино (ширина проезжей части – 6 метров); 2) реконструкция мостового перехода через р. Нейва, в соответствии с проектируемой трассой автомобильной дороги общего пользования регионального значения г. Невьянск – д. Сербинино;

8. Параметры объектов инженерно-технического обеспечения. Настоящим проектом предусматривается переустройство инженерных коммуникаций, пересекающих автомобильную дорогу: 1) переустройство воздушной линии связи на ПК 0+52 предлагается из-за несоответствия вертикального габарита нормативам (выполнено в соответствии с техническими условиями, предоставленными публичным акционерным обществом междугородной и международной электрической связи).

9. Параметры социальной инфраструктуры и благоустройства территории линейного объекта. В целях обеспечения линейного объекта социальной инфраструктурой, для организации доступа инвалидов и других маломобильных групп населения настоящим проектом предусмотрено обеспечение линейного объекта соответствующими планировочными, конструктивными и техническими мерами: максимальный продольный уклон проектируемых тротуаров составил 6 промилле при максимальном допустимом 50 промилле, поперечный уклон тротуаров составил 15 промилле, при максимально допустимом – 20 промилле; при устройстве съездов с тротуара на проезжую часть уклон должен быть не более 1,20, перепад высот в местах съезда на проезжую часть принят 0,015 м; покромки тротуаров выполнены из полного асфальтобетона.

10. Границы территорий общего пользования. Линейный объект частично расположен на землях населенных пунктов на территории д. Нижние Таволги в границах территории общего пользования. Территория общего пользования может беспрепятственно использоваться неограниченный круг лиц. Площадь территории общего пользования составляет 0,5281 га.

11. Основные технико-экономические показатели территории. Основные технико-экономические показатели территории приведены в таблице 3.

Таблица 3. Основные технико-экономические показатели территории. Таблица с 5 столбцами: № п/п, Наименование показателя, Единица измерения, Современное состояние, Проект. Содержит 2 строки данных.

25

Таблица с 5 столбцами: №, Число полос движения, Количество, Ширина полосы движения, М, Ширина обочины, М, Протяженность автомобильной дороги общего пользования регионального значения г. Невьянск – д. Сербинино, км. Содержит 6 строк данных.

Таблица с 5 столбцами: №, Число полос движения, Количество, Ширина полосы движения, М, Ширина обочины, М, Протяженность автомобильной дороги общего пользования регионального значения г. Невьянск – д. Сербинино, км. Содержит 6 строк данных.

III. Очередность строительства линейного объекта. Строительство линейного объекта предусмотрено без разбивки на очереди, с учетом последовательности осуществления следующих мероприятий: 1) разработка проектной документации по строительству линейного объекта; 2) проведение кадастровых работ – формирование земельных участков с постановкой их на государственный кадастровый учет; 3) предоставление вновь сформированных земельных участков под планируемый объект; 4) получение разрешения на строительство автомобильной дороги; 5) подготовительные работы по строительству мостового перехода; 6) строительство планируемого линейного объекта; 7) ввод автомобильной дороги в эксплуатацию.

Список используемых сокращений. Таблица с 2 столбцами: Сокращение, Полное наименование. Содержит 6 строк данных.

Общая продолжительность строительства автомобильной дороги составляет 7,0 месяцев, в том числе: 1) мост – 5,0 месяцев; 2) автомобильная дорога 6,6 месяца, в том числе 1,0 месяц организационный период. Работы по строительству моста и автомобильной дороги предполагается вести параллельно. Основные принципы строительства дорог: работы основного периода начинать только после окончания подготовительных работ; приступать к устройству дорожных конструкций можно только после завершения работ по вертикальной планировке строительной площадки; продолжительность строительства не должна превышать нормативную согласно СНиП 1.04.03-85\*;

(Продолжение на 29-й стр.)