

(Окончание. Начало на 2-й стр.)

2

К постановлению Правительства Свердловской области от 07.12.2015 № 1099-ПП

ГРАНИЦЫ лесопарковых зон и зеленых зон в границах Березовского лесничества Свердловской области

Территориальное размещение лесных участков, планируемых к включению в границы лесопарковых зон и зеленых зон, представлено на прилагаемых картах-схемах 1-5.

В целях использования лесов для строительства переходно-скоростных полос на автомобильной дороге г. Екатеринбург – г. Реж – г. Алапаевск

Лесной (земельный) участок расположен в части квартала 24 Моноетного участка Моноетного лесничества Березовского лесничества Свердловской области в административных границах Березовского городского округа. Общая площадь лесного (земельного) участка составляет 4,5 га.

Перечень кварталов и выделов в составе лесных участков, планируемых к включению в границы лесопарковых зон, приведен в таблице 2.

Лесные участки, планируемые к включению в границы лесопарковых зон и зеленых зон

В целях использования лесов для выполнения работ по геологическому изучению недр, разведки месторождений полезных ископаемых

Лесные (земельные) участки расположены в части кварталов 25, 52 Балтынского участка Балтынского участкового лесничества, 31, 46, 91, 93, 94 Старопышминского участка, 24 Березовского участка Березовского участкового лесничества Березовского лесничества Свердловской области в административных границах городского округа Верхняя Пышма и Березовского городского округа. Общая площадь лесных (земельных) участков составляет 9,6 га.

Перечень кварталов и выделов в составе лесных участков, планируемых к включению в границы лесопарковых зон, приведен в таблице 1.

Перечень кварталов и выделов в составе лесных участков, планируемых к включению в границы лесопарковых зон

№ строки	Лесничество	Участковое лесничество	Участок	Номер квартала	Номер выдела	Площадь (га)	
1.	Березовское	Балтынское	Балтынский	часть квартала 25	выдел: 14, 23	0,9	
					часть квартала 52		выдел: 5, 18
2.	Итого по участковому лесничеству					1,3	
3.	Березовское	Березовское	Старопышминский	часть квартала 31	выдел: 28, 32	0,7	
					часть квартала 46		выдел: 2, 20
					часть квартала 91		выдел: 6
					часть квартала 93		выдел: 12, 41
4.	Итого по участковому лесничеству					6,8	
5.	Березовское Березовское Березовский					1,5	
6.	Итого по участковому лесничеству					1,5	
7.	Всего по лесничеству					9,6	

Территориальное размещение лесных участков, планируемых к включению в границы зеленых зон, представлено на прилагаемых картах-схемах 1-5.

В целях использования лесов для строительства переходно-скоростных полос на автомобильной дороге г. Екатеринбург – г. Реж – г. Алапаевск

Лесной (земельный) участок расположен в части квартала 159 Моноетного участка Моноетного лесничества Березовского лесничества Свердловской области в административных границах Березовского городского округа. Общая площадь лесного (земельного) участка составляет 4,5 га.

Перечень кварталов и выделов в составе лесных участков, планируемых к включению в границы лесопарковых зон, приведен в таблице 2.

Перечень кварталов и выделов в составе лесных участков, планируемых к включению в границы лесопарковых зон

№ строки	Лесничество	Участковое лесничество	Участок	Номер квартала	Номер выдела	Площадь (га)
1.	Березовское	Моноетное	Моноетный	часть квартала 159	выдел: 1, 10, 14, 17, 34, 35, 37, 38, 49	4,5
					Итого по участковому лесничеству	
3.	Всего по лесничеству					4,5

Территориальное размещение лесных участков, планируемых к включению в границы зеленых зон, представлено на прилагаемой карте-схеме 6.

В связи с расположением на земельных участках объектов культурного назначения православной религиозной организации Мужского монастыря святых Царственных Страстотерпцев (в урочище Ганина Яма)

Лесные (земельные) участки расположены в части кварталов 59, 60, 66, 67 Среднеуральского участка Среднеуральского участкового лесничества Березовского лесничества Свердловской области в административных границах городского округа Верхняя Пышма. Общая площадь лесных (земельных) участков составляет 7,5 га.

Перечень кварталов и выделов в составе лесных участков, планируемых к включению в границы лесопарковых зон и зеленых зон, приведен в таблице 3.

Перечень кварталов и выделов в составе лесных участков, планируемых к включению в границы лесопарковых зон и зеленых зон

№ строки	Лесничество	Участковое лесничество	Участок	Номер квартала	Номер выдела	Площадь (га)	
1.	Березовское	Среднеуральское	Среднеуральский	часть квартала 59	выдел: 19, 30, 31, 32, 34	1,5	
					часть квартала 60		выдел: 18, 42
					часть квартала 66		выдел: 4, 2, 36
					часть квартала 67		выдел: 1, 2, 49
2.	Итого по участковому лесничеству					7,5	
3.	Всего по лесничеству					7,5	

Территориальное размещение лесных участков, планируемых к включению в границы лесопарковых зон и зеленых зон, представлено на прилагаемой карте-схеме 7.

В целях использования лесов для выполнения работ по строительству и эксплуатации подземных водоводов

Лесные (земельные) участки расположены в части кварталов 52-54 Балтынского участка Балтынского участкового лесничества Березовского лесничества Свердловской области в административных границах городского округа Верхняя Пышма и Березовского городского округа. Общая площадь лесных (земельных) участков составляет 4,2 га.

Перечень кварталов и выделов в составе лесных участков, планируемых к включению в границы лесопарковых зон

№ строки	Лесничество	Участковое лесничество	Участок	Номер квартала	Номер выдела	Площадь (га)
1.	Березовское	Балтынское	Балтынский	часть квартала 52	выдел: 4, 14, 15, 43, 47	1,0
					часть квартала 53	
2.	Итого по участковому лесничеству					3,2
3.	Березовское Березовское Старопышминский					1,6
4.	Итого по участковому лесничеству					1,6
5.	Всего по лесничеству					4,2

Территориальное размещение лесных участков, планируемых к включению в границы зеленых зон, представлено на прилагаемых картах-схемах 2 и 4.

Лесные участки, планируемые к включению в границы лесопарковых зон и зеленых зон

Лесные (земельные) участки общей площадью 25,8 га расположены в части кварталов 11 и 40 Среднеуральского участка Среднеуральского участкового лесничества Березовского лесничества Свердловской области в административных границах городского округа Верхняя Пышма.

Перечень выделов в составе лесных участков, планируемых к включению в границы лесопарковых зон и зеленых зон, приведен в таблице 5.

Перечень выделов в составе лесных участков, планируемых к включению в границы лесопарковых зон и зеленых зон

№ строки	Лесничество	Участковое лесничество	Участок	Номер квартала	Номер выдела	Площадь (га)
1.	Березовское	Среднеуральское	Среднеуральский	часть квартала 11	выдел: 6	4,2
					часть квартала 40	
2.	Итого по участку					25,8
3.	Итого по участковому лесничеству					25,8
4.	Всего по лесничеству					25,8

Территориальное размещение лесных участков, планируемых к включению в границы лесопарковых зон и зеленых зон, представлено на прилагаемых картах-схемах 8 и 9.

К границам лесопарковых зон и зеленых зон в границах Березовского лесничества Свердловской области

КАРТА-СХЕМА 1

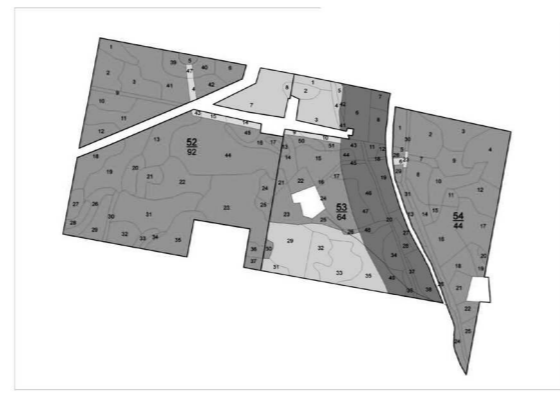


Условные обозначения:

лесной участок, планируемый к включению в границы лесопарковых зон

К границам лесопарковых зон и зеленых зон в границах Березовского лесничества Свердловской области

КАРТА-СХЕМА 2



Условные обозначения:

лесной участок, планируемый к включению в границы лесопарковых зон

К границам лесопарковых зон и зеленых зон в границах Березовского лесничества Свердловской области

КАРТА-СХЕМА 3

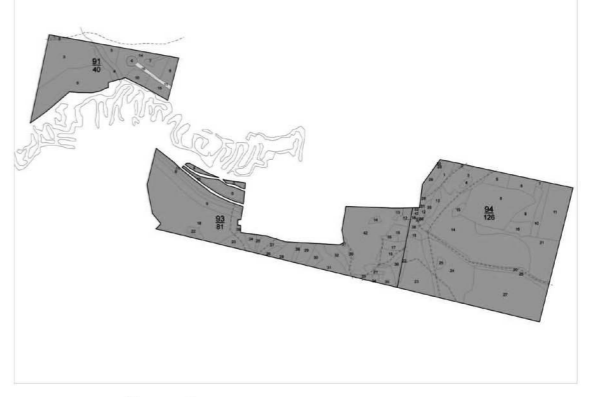


Условные обозначения:

лесной участок, планируемый к включению в границы лесопарковых зон

К границам лесопарковых зон и зеленых зон в границах Березовского лесничества Свердловской области

КАРТА-СХЕМА 4



Условные обозначения:

лесной участок, планируемый к включению в границы лесопарковых зон

К границам лесопарковых зон и зеленых зон в границах Березовского лесничества Свердловской области

КАРТА-СХЕМА 5

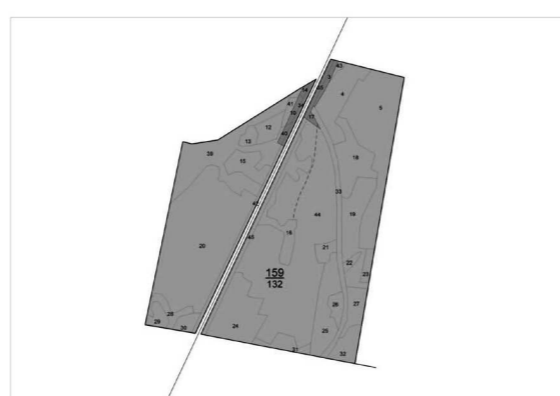


Условные обозначения:

лесной участок, планируемый к включению в границы лесопарковых зон

К границам лесопарковых зон и зеленых зон в границах Березовского лесничества Свердловской области

КАРТА-СХЕМА 6

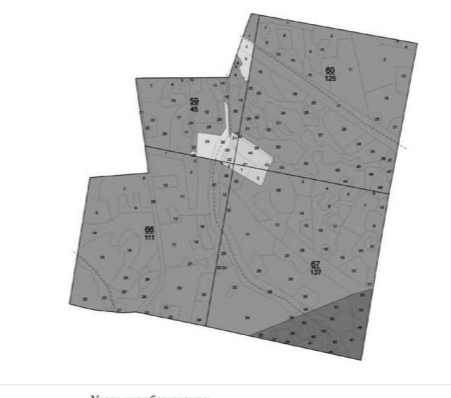


Условные обозначения:

лесной участок, планируемый к включению в границы лесопарковых зон

К границам лесопарковых зон и зеленых зон в границах Березовского лесничества Свердловской области

КАРТА-СХЕМА 7

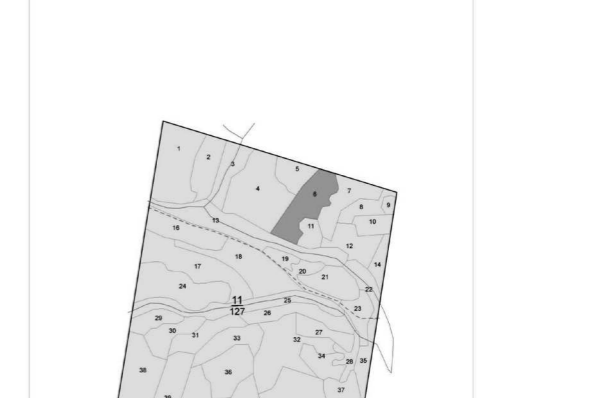


Условные обозначения:

лесной участок, планируемый к включению в границы лесопарковых зон

К границам лесопарковых зон и зеленых зон в границах Березовского лесничества Свердловской области

КАРТА-СХЕМА 8



Условные обозначения:

лесной участок, планируемый к отнесению в границы зеленых зон

К границам лесопарковых зон и зеленых зон в границах Березовского лесничества Свердловской области

КАРТА-СХЕМА 9



Условные обозначения:

лесной участок, планируемый к отнесению в границы лесопарковых зон и зеленых зон

ПРАВИТЕЛЬСТВО СВЕРДЛОВСКОЙ ОБЛАСТИ ПОСТАНОВЛЕНИЕ

07.12.2015 № 1100-ПП
г. Екатеринбург

Об изменении и установлении границ лесопарковой зоны и зеленой зоны на территории Невьянского лесничества Свердловской области

В соответствии со статьей 82 Лесного кодекса Российской Федерации, постановлением Правительства Российской Федерации от 14.12.2009 № 1007 «Об утверждении Положения об определении функциональных зон в лесопарковых зонах, площади и границ лесопарковых зон, зеленых зон», постановлением Правительства Свердловской области от 28.12.2010 № 1905-ПП «Об утверждении Положения, структуры и предельного лимита штатной численности Департамента лесного хозяйства Свердловской области», на основании письма Федерального агентства лесного хозяйства от 27.02.2015 № ПК-11-4/71859, приказа Департамента лесного хозяйства Свердловской области от 18.09.2015 № 1475 «Об утверждении проектной документации по изменению границ лесопарковых зон и зеленых зон на территории Невьянского лесничества Свердловской области» Правительство Свердловской области

ПОСТАНОВЛЯЕТ:
1. Назначить и установить границы лесопарковой зоны и зеленой зоны на территории Невьянского лесничества Свердловской области (прилагаются).
2. Контроль за исполнением настоящего постановления возложить на Директора Департамента лесного хозяйства Свердловской области О.Н. Сидорова.
3. Настоящее постановление опубликовать в «Областной газете».

Председатель Правительства Свердловской области



Д.В. Паслер

К постановлению Правительства Свердловской области от 07.12.2015 № 1100-ПП

ГРАНИЦЫ лесопарковой зоны и зеленой зоны на территории Невьянского лесничества Свердловской области

№ строки	Участковое лесничество	Участок	Номер квартала	Номер выдела	Площадь (га)	
1.	Завойское	Завойский	часть квартала 90	выдел: 5, 7, 9, 13-15, 18	10,4	
				часть квартала 91		выдел: 14, 19-22, 24, 25, 26, 31
2.	Итого по участку					17,4
3.	Итого по участковому лесничеству					17,4
4.	Таватуйское	Таватуйский	часть квартала 14	выдел: 1, 3, 7-9, 12, 14-16, 24-26	36,4	
часть квартала 15				выдел: 10-23, 27, 28		
5.	Итого по участку					7,6
6.	Итого по участковому лесничеству					3,6
7.	Верх-Нейвинское	Верх-Нейвинский	часть квартала 74	выдел: 1-5, 10-21	11,2	
				часть квартала 83		выдел: 1-4, 8-10, 13-24
8.	Итого по участку					9,7
9.	Итого по участковому лесничеству					15,2
10.	Всего по лесничеству					62,8

Территориальное размещение лесных участков, планируемых к включению в границы лесопарковой зоны, представлено на прилагаемых картах-схемах 1 и 2.