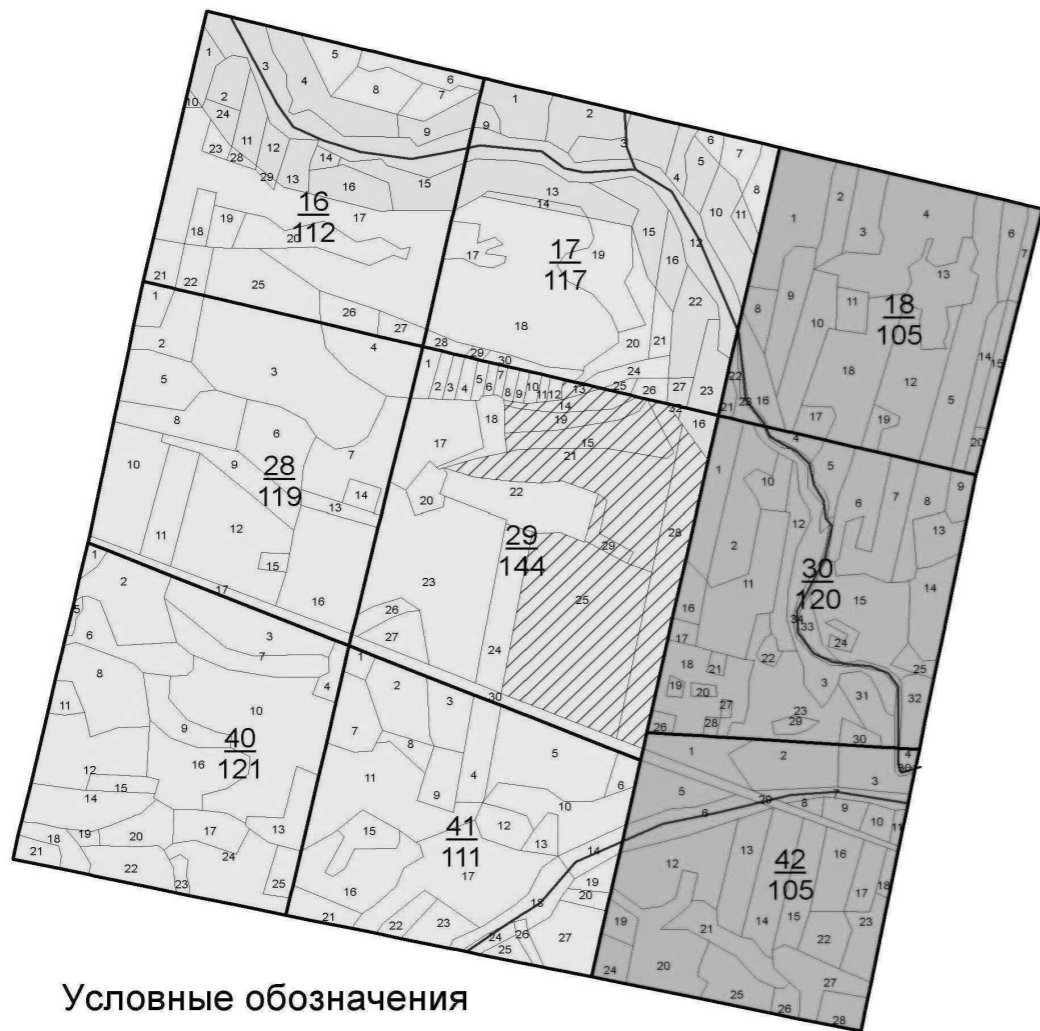


(Окончание. Начало на XXXVIII стр.).

К границам лесопарковой зоны и зеленой зоны в границах части кварталов 29, 55, 56, 64, 65 Асбестовского участка Асбестовского участкового лесничества Сухоложского лесничества Свердловской области

КАРТА-СХЕМА 2



Условные обозначения

- Лесопарковая зона
- Зеленая зона
- Запретные полосы лесов, защищающие нерестилища ценных промысловых рыб
- Лесные участки, проектируемые к переводу из зеленой зоны в лесопарковые зоны

ПРАВИТЕЛЬСТВО СВЕРДЛОВСКОЙ ОБЛАСТИ

ПОСТАНОВЛЕНИЕ

27.12.2013 № 1659-ПП

г. Екатеринбург

Об изменении и установлении границ лесопарковой зоны и зеленой зоны в границах части кварталов 71, 72, 98, 108 Верхне-Тагильского участка Кировградского участкового лесничества Невьянского лесничества Свердловской области

В соответствии со статьей 82 Лесного кодекса Российской Федерации, постановлением Правительства Российской Федерации от 14.12.2009 № 1007 «Об утверждении Положения об определении функциональных зон в лесопарковых зонах, площади и границ лесопарковых зон, зеленых зон», постановлением Правительства Свердловской области от 28.12.2010 № 1905-ПП «Об утверждении Положения, структуры и предельного лимита штатной численности Департамента лесного хозяйства Свердловской области», приказом Департамента лесного хозяйства Свердловской области от 21.10.2013 № 1485 «Об утверждении проектной документации по изменению и установлению границ лесопарковой зоны и зеленой зоны в границах части кварталов 71, 72, 98, 108 Верхне-Тагильского участка Кировградского участкового лесничества Невьянского лесничества Свердловской области» и рассмотрев границы лесопарковой зоны и зеленой зоны в границах части кварталов 71, 72, 98, 108 Верхне-Тагильского участка Кировградского участкового лесничества Невьянского лесничества Свердловской области, **ПОСТАНОВЛЯЕТ:**

1. Изменить и установить границы лесопарковой зоны и зеленой зоны в границах части кварталов 71, 72, 98, 108 Верхне-Тагильского участка Кировградского участкового лесничества Невьянского лесничества

Свердловской области (прилагаются).

2. Контроль за выполнением настоящего постановления возложить на Министра природных ресурсов и экологии Свердловской области, Члена Правительства Свердловской области А.В. Кузнецова.

3. Настоящее постановление опубликовать в «Областной газете».

Председатель Правительства Свердловской области

Д.В. Паслер.

К постановлению Правительства Свердловской области от 27.12.2013 № 1659-ПП

ГРАНИЦЫ лесопарковой зоны и зеленой зоны в границах части кварталов 71, 72, 98, 108 Верхне-Тагильского участка Кировградского участкового лесничества Невьянского лесничества Свердловской области

Характеристика лесных участков, отнесенных к категории защитности «Леса, выполняющие функции защиты природных и иных объектов (зеленые зоны)»

Для строительства, реконструкции, эксплуатации линейных объектов (газопровод)

Лесные (земельные) участки расположены в частях кварталов 71, 72 Верхне-Тагильского участка Кировградского участкового лесничества Невьянского лесничества в административных границах городского округа Верхний Тагил.

Общая площадь лесных (земельных) участков составляет 40,7 га.

В соответствии с данными государственного лесного реестра кварталы 71 и 72 Верхне-Тагильского участка Кировградского участкового лесничества Невьянского лесничества отнесены к защитным лесам, категория защитности — леса, выполняющие функции защиты природных и иных объектов (лесопарковые зоны).

Распределение по целевому назначению лесов и категориям защитных лесов по части кварталов приведено в таблице 1.

Таблица 1

Поквартальная ведомость лесных участков, отнесенных к категории защитности «Леса, выполняющие функции защиты природных и иных объектов (зеленые зоны)». Существующее подразделение лесов по целевому назначению и категориям защитных лесов

Целевое назначение лесов	Участковое лесничество	Участок	Номер квартала	Номер выдела	Площадь (га)
Всего лесов					40,7

ЗАЩИТНЫЕ ЛЕСА — всего					40,7
в том числе					
леса, выполняющие функции защиты природных и иных объектов, — всего					40,7
в том числе					
лесопарковые зоны	Кировградское	Верхне-Тагильский	часть квартала: 71	выделы: 1–8, 17, 20	30,3
			часть квартала: 72	выделы: 1–3, 18, 20	10,4
Итого по участку					40,7
Итого по участковому лесничеству					40,7
Всего по лесничеству					40,7

Примечание. Части кварталов и выделы остаются в этой категории защитности или отнесены к другим категориям защитных лесов.

Документами лесного планирования Свердловской области не дифференцирован режим использования, охраны, защиты и воспроизводства лесов в различных частях лесопарковой зоны, в связи с чем функциональные зоны в лесопарковой зоне не выделены.

Территориальное размещение границ лесных участков, отнесенных к категории защитности — леса, выполняющие функции защиты природных и иных объектов (зеленые зоны), участковых лесничеств, категорий защитных лесов и кварталов, представлено на прилагаемой карте-схеме 1.

Характеристика равноценных лесных участков для включения в состав лесопарковых зон

Лесной (земельный) участок общей площадью 40,7 га расположен в части кварталов 98, 108 Верхне-Тагильского участка Кировградского участкового лесничества Невьянского лесничества в административных границах городского округа Верхний Тагил.

В соответствии с данными государственного лесного реестра кварталы 98 и 108 Верхне-Тагильского участка Кировградского участкового лесничества Невьянского лесничества отнесены к категории защитности — леса, выполняющие функции защиты природных и иных объектов (зеленая зона).

Распределение по целевому назначению лесов и категориям защитных лесов по части кварталов приведено в таблице 2.

Таблица 2

Поквартальная ведомость лесных участков, отнесенных к категории защитности «Леса, выполняющие функции защиты природных и иных объектов (лесопарковые зоны)». Существующее подразделение лесов по целевому назначению и категориям защитных лесов

Целевое назначение лесов	Участковое лесничество	Участок	Номер квартала	Номер выдела	Площадь (га)
Всего лесов					40,7
ЗАЩИТНЫЕ ЛЕСА — всего					40,7
в том числе					
леса, выполняющие функции защиты природных и иных объектов, — всего					40,7
в том числе					
зеленые зоны	Кировградское	Верхне-Тагильский	часть квартала: 98	выделы: 4–8, 10, 14	39,8
			часть квартала: 108	выделы: 5, 6	0,9
Итого по участку					40,7
Итого по участковому лесничеству					40,7
Всего по лесничеству					40,7

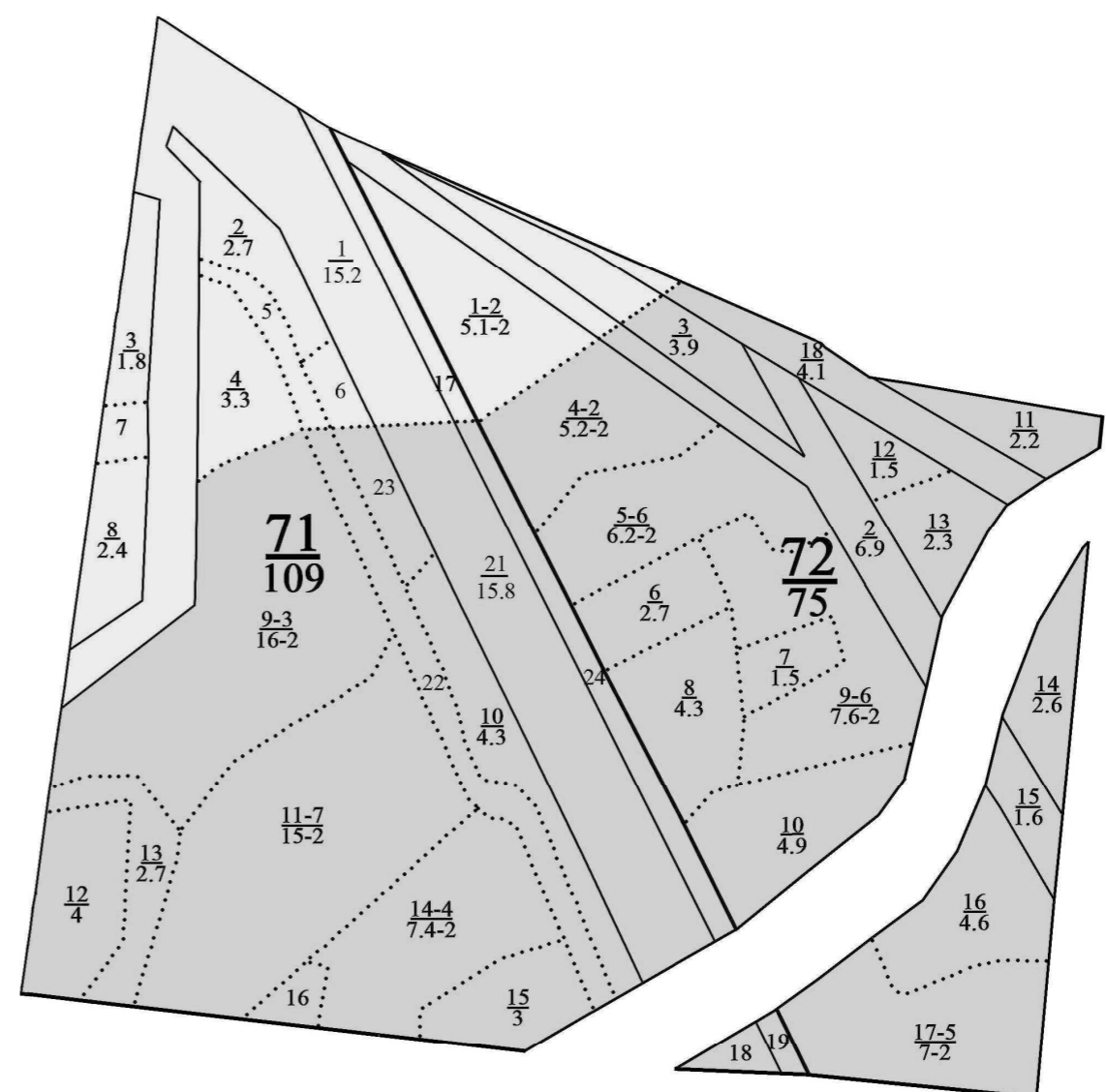
Примечание. Части кварталов и выделы остаются в этой категории защитности или отнесены к другим категориям защитных лесов.

Документами лесного планирования Свердловской области не дифференцирован режим использования, охраны, защиты и воспроизводства лесов в различных частях лесопарковой зоны, в связи с чем функциональные зоны в лесопарковой зоне не выделены.

Территориальное размещение границ лесных участков, отнесенных к категории защитности — леса, выполняющие функции защиты природных и иных объектов (лесопарковые зоны), участковых лесничеств, категорий защитных лесов и кварталов, представлено на прилагаемой карте-схеме 2.

К границам лесопарковой зоны и зеленой зоны в границах части кварталов 71, 72, 98, 108 Верхне-Тагильского участка Кировградского участкового лесничества Невьянского лесничества Свердловской области

КАРТА-СХЕМА 1



Условные обозначения:

- зелёные зоны;
- лесопарковые зоны.

(Окончание на XL стр.).