

ПРАВИТЕЛЬСТВО СВЕРДЛОВСКОЙ ОБЛАСТИ ПОСТАНОВЛЕНИЕ

16.04.2013 г. Екатеринбург № 513-ПП

Об изменении и установлении границ лесопарковой зоны и зеленой зоны в границах Свердловского лесничества Свердловской области

В соответствии со статьей 82 Лесного кодекса Российской Федерации, постановлением Правительства Российской Федерации от 14.12.2009 № 1007 «Об утверждении Положения об определении функциональных зон в лесопарковых зонах, площади и границах лесопарковых зон, зеленых зон», постановлением Правительства Свердловской области от 28.12.2010 № 1905-ПП «Об утверждении Положения, структуры и предельного лимита штатной численности Департамента лесного хозяйства Свердловской области», приказом Департамента лесного хозяйства Свердловской области от 06.02.2013 № 153 «Об утверждении проектной документации по изменению и установлению границ лесопарковой зоны и зеленой зоны в границах государственного казенного учреждения Свердловской области «Свердловское лесничество» и рассмотрев границы лесопарковой зоны и зеленой зоны в границах Свердловского лесничества Свердловской области, Правительство Свердловской области

ПОСТАНОВЛЯЕТ:

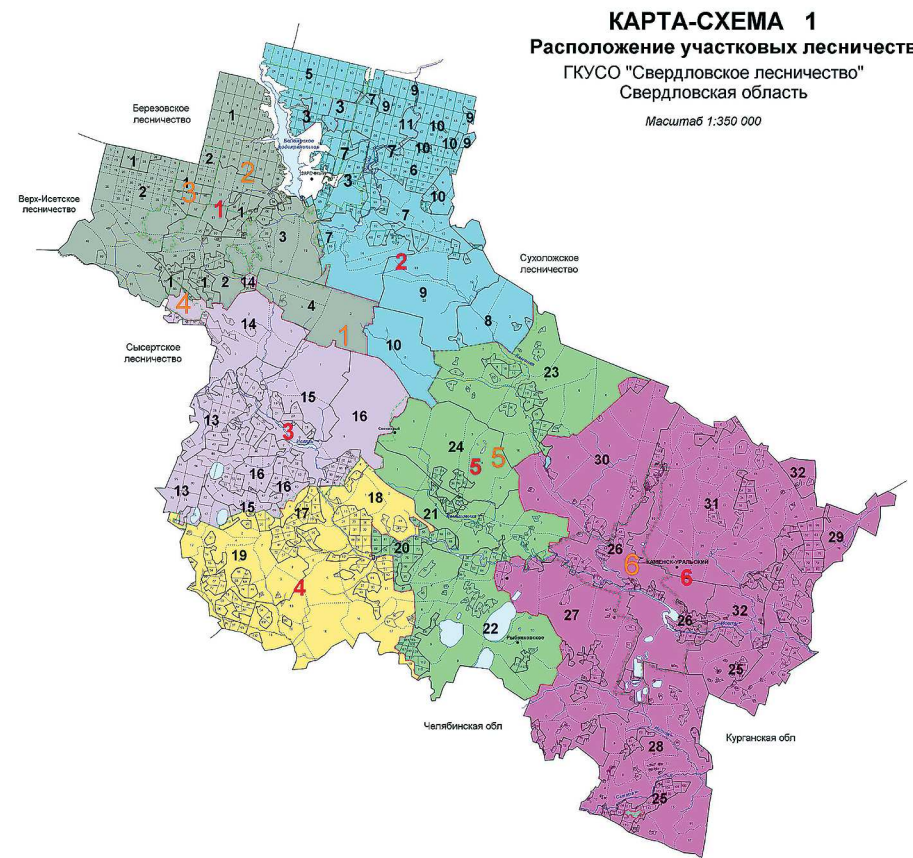
- Изменить и установить границы лесопарковой зоны и зеленой зоны в границах Свердловского лесничества Свердловской области (прилагаются).
- Контроль за выполнением настоящего постановления возложить на Заместителя Председателя Правительства Свердловской области А.Ю. Петрова.
- Настоящее постановление опубликовать в «Областной газете».

Председатель Правительства Свердловской области Д.В. Паслер.

К постановлению Правительства Свердловской области от 16.04.2013 № 513-ПП

Границы лесопарковой зоны и зеленой зоны в границах Свердловского лесничества Свердловской области

Общая площадь лесничества по состоянию на 01 января 2013 года составляет 139180,0 га. В состав Свердловского лесничества входят 6 участков лесничества. Структура Свердловского лесничества представлена в таблице 1 и на карте-схеме 1.



Шифр	Наименование участка лесничества	Шифр	Наименование участка, урочища	Площадь, га
1	Косулинское	1	Косулинский	15095
		2	урочище КСП «Косулинское»	5143
		3	урочище ТОО «Мезенское»	5697
		4	урочище Учхоз «Урален»	637
Итого по участку				24572
2	Режиковское	5	Режиковский	15950
		6	Белоарский	7737
		7	урочище сельскохозяйственного КООП «Белый Яр»	1761
		8	урочище совхоз «Некрасовский»	411
		9	урочище совхоз «Белоарский»	2098
		10	урочище ТОО «Боренское»	843
Итого по участку				29081
3	Черноусовское	11	Черноусовский	13442
		12	урочище КСП «Бруснянское»	1527
		13	урочище КСП «Логинское»	1688
		14	урочище КСП «Храмцовское»	2153
Итого по участку				18810
4	Маминское	15	Маминский	10031
		16	урочище ПК «Мамин»	3995
		17	урочище совхоз «Сосновский»	2273
Итого по участку				16299
5	Покровское	18	Покровский	10110
		19	урочище АО «Россия»	1065
		20	урочище АО «Родина»	2770
		21	урочище ПК «Ураль»	2304
		22	урочище ПК «Клевский»	868
Итого по участку				17117
6	Каменское	23	Каменский	7520
		24	Городской	7888
		25	урочище АО «Бродовское»	2235
		26	урочище АО «Пироговское»	2975
		27	урочище АО «Колесниковское»	2787
		28	урочище ПК «Каменское»	1546
		29	урочище ПК «Травинский»	6075
		30	урочище ПК «Кетское»	1233
Итого по участку				32259
Всего по Свердловскому лесничеству				138138

Примечание:
АО — акционерное общество;
КСП — коллективное сельскохозяйственное предприятие;
КООП — кооператив;
п/х — подсобное хозяйство;
ТОО — товарищество с ограниченной ответственностью;
ПК — производственный кооператив.

КАРТА-СХЕМА 1

Расположение участков лесничества ГКУСО «Свердловское лесничество» Свердловская область

Масштаб 1:350 000

ЭКСПЛИКАЦИЯ

Шифр	Наименование участка лесничества	Шифр	Наименование участка, урочища	Площадь, га
1	Косулинское	1	Косулинский	15095
		2	урочище КСП «Косулинское»	5143
		3	урочище ТОО «Мезенское»	5697
		4	урочище Учхоз «Урален»	637
Итого по участку				24572
2	Режиковское	5	Режиковский	15950
		6	Белоарский	7737
		7	урочище сельскохозяйственного КООП «Белый Яр»	1761
		8	урочище совхоз «Некрасовский»	411
		9	урочище совхоз «Белоарский»	2098
		10	урочище ТОО «Боренское»	843
Итого по участку				29081
3	Черноусовское	11	Черноусовский	13442
		12	урочище КСП «Бруснянское»	1527
		13	урочище КСП «Логинское»	1688
		14	урочище КСП «Храмцовское»	2153
Итого по участку				18810
4	Маминское	15	Маминский	10031
		16	урочище ПК «Мамин»	3995
		17	урочище совхоз «Сосновский»	2273
Итого по участку				16299
5	Покровское	18	Покровский	10110
		19	урочище АО «Россия»	1065
		20	урочище АО «Родина»	2770
		21	урочище ПК «Ураль»	2304
		22	урочище ПК «Клевский»	868
Итого по участку				17117
6	Каменское	23	Каменский	7520
		24	Городской	7888
		25	урочище АО «Бродовское»	2235
		26	урочище АО «Пироговское»	2975
		27	урочище АО «Колесниковское»	2787
		28	урочище ПК «Каменское»	1546
		29	урочище ПК «Травинский»	6075
		30	урочище ПК «Кетское»	1233
Итого по участку				32259
Всего по Свердловскому лесничеству				138138

Все леса Свердловского лесничества по целевому назначению разделены на:

- защитные;
- эксплуатационные.

На долю защитных лесов приходится большая часть территории Свердловского лесничества — 58,1 процента, эксплуатационные леса составляют 41,9 процента. Распределение лесов по целевому назначению приводится в таблице 2.

Таблица 2

Состав земель лесного фонда и земель иных категорий, на которых расположены леса

Земли, на которых расположены леса	Наименование муниципального образования	Площадь муниципального образования (кв. км)	Наименование лесничества (лесопарка)	Площадь земель, на которых расположены леса (га)					Лесность, территории (процентов)			
				всего	в том числе по целевому назначению лесов			в том числе покрытые лесной растительностью		в том числе из них лесными насаждениями с преобладанием		
					защитные	эксплуатационные	резервные				всего	древных пород
Земли лесного фонда	Городской округ Заречный	299,3	Свердловское	138138	80223	57915	—	130539	214036	57365	66671	57
	Каменский городской округ	2141,0										
	Белоарский городской округ	1323,0										

Характеристика лесных участков, отнесенных к категории защитности «Леса, выполняющие функции защиты природных и иных объектов (зеленые зоны)»

В целях использования лесов для строительства, реконструкции, эксплуатации линий электропередачи ВЛ 220 кВ Белоарская АЭС — Каменская

Лесной участок расположен в части кварталов 85 и 86 Режиковского участка Режиковского участка лесничества Свердловского лесничества в административных границах городского округа Заречный. Общая площадь лесного участка составляет 36,4 га.

В соответствии с данными государственного лесного реестра кварталы 85 и 86 Режиковского участка лесничества Свердловского лесничества отнесены к защитным лесам, категория защитности — леса, выполняющие функции защиты природных и иных объектов (лесопарковые зоны).

Распределение по целевому назначению лесов и категориям защитных лесов по части кварталов приведено в таблице 3.

Таблица 3

Поквартальная ведомость лесных участков, отнесенных к категории защитности «Леса, выполняющие функции защиты природных и иных объектов (зеленые зоны)». Существующее подразделение лесов по целевому назначению и категориям защитных лесов

Целевое назначение лесов	Участковое лесничество	Участок	Номер квартала	Номер выдела	Площадь (га)
Всего лесов					36,4
ЗАЩИТНЫЕ ЛЕСА — всего					36,4
в том числе леса, выполняющие функции защиты природных и иных объектов, — всего					36,4
в том числе лесопарковые зоны	Режиковское	Режиковский	часть квартала: 85	выдел: 12-15, 63, 66	9,5
			часть квартала: 86	выдел: 1-3, 5, 6, 9-11, 13-16, 20, 71	26,9
Итого по участку					36,4
Итого по участковому лесничеству					36,4
Всего по лесничеству					36,4

Примечание: Части кварталов и выделов остаются в этой категории защитности или отнесены к другим категориям защитных лесов.

Документами лесного планирования Свердловской области не дифференцирован режим использования, охраны, защиты и воспроизводства лесов в различных частях лесопарковой зоны, в связи с чем функциональные зоны в лесопарковой зоне не выделены.

Территориальное размещение лесных участков с указанием границ населенных пунктов и муниципальных образований в Свердловской области, на территориях которых установлена категория защитности — леса, выполняющие функции защиты природных и иных объектов (зеленые зоны), участков лесничества, категорий защитных лесов и кварталов представлено на карте-схеме 2.

В целях использования лесов для выполнения работ по геологическому изучению недр, разработки месторождений полезных ископаемых (строительство крупных подземных и поверхностных объектов)

Лесные (земельные) участки расположены в части квартала 47 Черноусовского участка Черноусовского участка лесничества Свердловского лесничества в административных границах Белоарского городского округа и в части квартала 62 Маминского участка Маминского участка лесничества Свердловского лесничества в административных границах Каменского городского округа. Общая площадь лесных (земельных) участков составляет 50,1 га.

В соответствии с данными государственного лесного реестра все вышеуказанные кварталы Черноусовского и Маминского участков Свердловского лесничества отнесены к защитным лесам, категория защитности — леса, выполняющие функции защиты природных и иных объектов (лесопарковые зоны).

Распределение по целевому назначению лесов и категориям защитных лесов по части кварталов приведено в таблице 4.

Таблица 4

Поквартальная ведомость лесных участков, отнесенных к категории защитности «Леса, выполняющие функции защиты природных и иных объектов (зеленые зоны)». Существующее подразделение лесов по целевому назначению и категориям защитных лесов

Целевое назначение лесов	Участковое лесничество	Участок	Номер квартала	Номер выдела	Площадь (га)
Всего лесов					50,1
ЗАЩИТНЫЕ ЛЕСА — всего					50,1
в том числе					

Целевое назначение лесов	Участковое лесничество	Участок	Номер квартала	Номер выдела	Площадь (га)
Всего лесов					50,1
ЗАЩИТНЫЕ ЛЕСА — всего					50,1
в том числе леса, выполняющие функции защиты природных и иных объектов, — всего					50,1
в том числе лесопарковые зоны	Черноусовское	Черноусовский	часть квартала: 47	выдел: 7	18,7
Итого по участку					18,7
Итого по участковому лесничеству					18,7
в том числе лесопарковые зоны	Маминское	Маминский	часть квартала: 62	выдел: 4, 7, 8, 9, 10, 18	31,4
Итого по участку					31,4
Итого по участковому лесничеству					31,4
Всего по лесничеству					50,1

Примечание: Части кварталов и выделов остаются в этой категории защитности или отнесены к другим категориям защитных лесов.

Документами лесного планирования Свердловской области не дифференцирован режим использования, охраны, защиты и воспроизводства лесов в различных частях лесопарковой зоны, в связи с чем функциональные зоны в лесопарковой зоне не выделены.

Территориальное размещение лесных участков с указанием границ населенных пунктов и муниципальных образований в Свердловской области, на территориях которых установлена категория защитности — леса, выполняющие функции защиты природных и иных объектов (зеленые зоны), участков лесничества, категорий защитных лесов и кварталов представлено на карте-схеме 2.

В целях использования лесов для строительства газопровода высокого давления

Лесной (земельный) участок расположен в части квартала 64 Покровского участка Покровского участка лесничества Свердловского лесничества в административных границах Каменского городского округа. Общая площадь лесного (земельного) участка составляет 39,4 га.

В соответствии с данными государственного лесного реестра вышеуказанный квартал Покровского участка Свердловского лесничества отнесен к защитным лесам, категория защитности — леса, выполняющие функции защиты природных и иных объектов (лесопарковые зоны).

Распределение по целевому назначению лесов и категориям защитных лесов по части квартала приведено в таблице 5.

Таблица 5

Поквартальная ведомость лесных участков, отнесенных к категории защитности «Леса, выполняющие функции защиты природных и иных объектов (зеленые зоны)». Существующее подразделение лесов по целевому назначению и категориям защитных лесов

Целевое назначение лесов	Участковое лесничество	Участок	Номер квартала	Номер выдела	Площадь (га)
Всего лесов					39,4
ЗАЩИТНЫЕ ЛЕСА — всего					39,4
в том числе леса, выполняющие функции защиты природных и иных объектов, — всего					39,4
в том числе лесопарковые зоны	Покровское	Покровский	часть квартала: 64	выдел: 1, 2, 3, 5, 7	39,4
Итого по участку					39,4
Итого по участковому лесничеству					39,4
Всего по лесничеству					39,4

Примечание: Части кварталов и выделов остаются в этой категории защитности или отнесены к другим категориям защитных лесов.

Документами лесного планирования Свердловской области не дифференцирован режим использования, охраны, защиты и воспроизводства лесов в различных частях лесопарковой зоны, в связи с чем функциональные зоны в лесопарковой зоне не выделены.

Территориальное размещение лесных участков с указанием границ населенных пунктов и муниципальных образований в Свердловской области, на территориях которых установлена категория защитности — леса, выполняющие функции защиты природных и иных объектов (зеленые зоны), участков лесничества, категорий защитных лесов и кварталов представлено на карте-схеме 2.

Характеристика лесных участков, отнесенных к категории защитности «Леса, выполняющие функции защиты природных и иных объектов (зеленые зоны)». Существующее подразделение лесов по целевому назначению и категориям защитных лесов

В целях использования лесов для строительства автомобильной дороги регионального значения с. Пирогово — д. Крайчиковая

Лесной (земельный) участок расположен в части квартала 81 Каменского участка Каменского участка лесничества Свердловского лесничества в административных границах Каменского городского округа. Общая площадь лесного (земельного) участка составляет 25,0 га.

В соответствии с данными государственного лесного реестра вышеуказанный квартал Каменского участка Свердловского лесничества отнесен к защитным лесам, категория защитности — леса, выполняющие функции защиты природных и иных объектов (зеленые зоны).

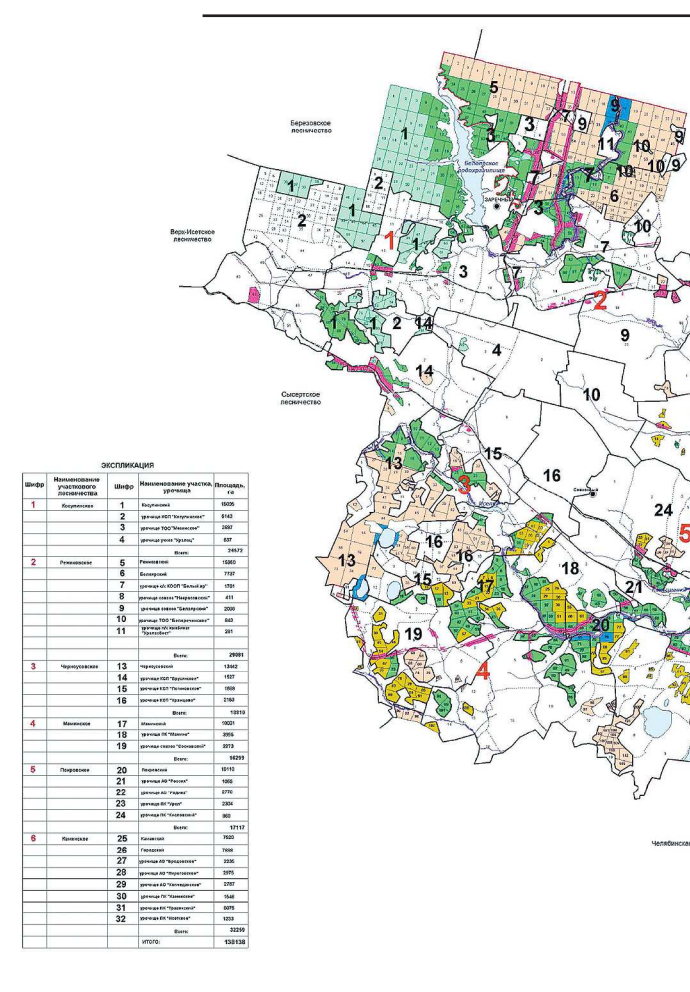
Распределение по целевому назначению лесов и категориям защитных лесов по части квартала приведено в таблице 6.

Таблица 6

Поквартальная ведомость лесных участков, отнесенных к категории защитности «Леса, выполняющие функции защиты природных и иных объектов (зеленые зоны)». Существующее подразделение лесов по целевому назначению и категориям защитных лесов

Целевое назначение лесов	Участковое лесничество	Участок	Номер квартала	Номер выдела	Площадь (га)
Всего лесов					25,0
ЗАЩИТНЫЕ ЛЕСА — всего					25,0
в том числе леса, выполняющие функции защиты природных и иных объектов, — всего					25,0
в том числе зеленые зоны	Каменское	Каменский	часть квартала: 81	выдел: 1, 2, 3, 4, 10, 12, 13	25,0
Итого по участку					25,0
Итого по участковому лесничеству					25,0
Всего по лесничеству					25,0

Примечание: Части кварталов и выделов остаются в этой категории защитности или отнесены к другим категориям защитных лесов.



Документами лесного планирования Свердловской области не дифференцирован режим использования, охраны, защиты и воспроизводства лесов в различных частях лесопарковой зоны, в связи с чем функциональные зоны в лесопарковой зоне не выделены.

Территориальное размещение лесных участков с указанием границ населенных пунктов и муниципальных образований в Свердловской области, на территориях которых установлена категория защитности — защитные полосы лесов, расположенные вдоль железнодорожных путей общего пользования, федеральных автомобильных дорог общего пользования, автомобильных дорог общего пользования, находящихся в собственности субъектов Российской Федерации, участков лесничества, категорий защитных лесов и кварталов представлено на карте-схеме 2.

Характеристика равноценных лесных участков для включения в состав лесопарковых зон

Лесной (земельный) участок общей площадью 125,9 га расположен в части кварталов 20, 21 Каменского участка Каменского участка лесничества Свердловского лесничества в административных границах Каменского городского округа и в части квартала 15 урочища ТОО «Мезенское» Косулинского участка лесничества Свердловского лесничества в административных границах Белоарского городского округа.

В соответствии с данными государственного лесного реестра все вышеуказанные кварталы Каменского участка и урочище ТОО «Мезенское» Свердловского лесничества отнесены к защитным лесам с категорией защитности — леса, выполняющие функции защиты природных и иных объектов (зеленые зоны).

Распределение по целевому назначению лесов и категориям защитных лесов по кварталам и их частям приведено в таблице 7.

Таблица 7

Поквартальная ведомость лесных участков, отнесенных к категории защитности «Леса, выполняющие функции защиты природных и иных объектов (лесопарковые зоны)». Существующее подразделение лесов по целевому назначению и категориям защитных лесов

Целевое назначение лесов	Участковое лесничество	Участок
--------------------------	------------------------	---------