

ПРАВИТЕЛЬСТВО СВЕРДЛОВСКОЙ ОБЛАСТИ ПОСТАНОВЛЕНИЯ

03.08.2012 г. № 850-ПП Екатеринбург

Об изменении и установлении границ лесопарковой зоны и зеленой зоны в границах части кварталов 75, 76 Режиковского участка Режиковского участка лесничества и части кварталов 20, 44 Каменского участка Каменского участка государственного казенного учреждения Свердловской области «Свердловское лесничество»

В соответствии со статьей 82 Лесного кодекса Российской Федерации, постановлением Правительства Российской Федерации от 14.12.2009 г. № 1007 «Об утверждении Положения об определении функциональных зон в лесопарковых зонах, площади и границ лесопарковых зон, зеленых зон», постановлением Правительства Свердловской области от 28.12.2010 г. № 1905-ПП «Об утверждении Положения, структуры и предельного лимита штатной численности Департамента лесного хозяйства Свердловской области», приказом Департамента лесного хозяйства Свердловской области от 28.06.2012 г. № 741 «Об утверждении проектной документации по изменению и установлению границ лесопарковой зоны и зеленой зоны в границах части кварталов 75, 76 Режиковского участка Режиковского участка государственного казенного учреждения Свердловской области «Свердловское лесничество» и рассмотрев границы лесопарковой зоны и зеленой зоны в границах части кварталов 75, 76 Режиковского участка Режиковского участка государственного казенного учреждения Свердловской области «Свердловское лесничество» (прилагаются).

ПОСТАНОВЛЯЕТ:

1. Изменить и установить границы лесопарковой зоны и зеленой зоны в границах части кварталов 75, 76 Режиковского участка Режиковского участка лесничества и части кварталов 20, 44 Каменского участка Каменского участка государственного казенного учреждения Свердловской области «Свердловское лесничество» (прилагаются).

2. Контроль за выполнением настоящего постановления возложить на Министра природных ресурсов и экологии Свердловской области, Члена Правительства Свердловской области К.В. Крюкова.

3. Настоящее постановление вступает в силу на следующий день после его официального опубликования в «Областной газете».

Председатель Правительства Свердловской области

Д.В. Паслер.

К постановлению Правительства Свердловской области от 03.08.2012 г. № 850-ПП

Границы лесопарковой зоны и зеленой зоны в границах части кварталов 75, 76 Режиковского участка Режиковского участка лесничества и части кварталов 20, 44 Каменского участка Каменского участка государственного казенного учреждения Свердловской области «Свердловское лесничество»

Общая площадь лесничества по состоянию на 01 января 2012 года составляла 139180,0 га. В состав Свердловского лесничества входят 6 участков лесничества. Структура Свердловского лесничества представлена в таблице 1 и на карте-схеме 1.

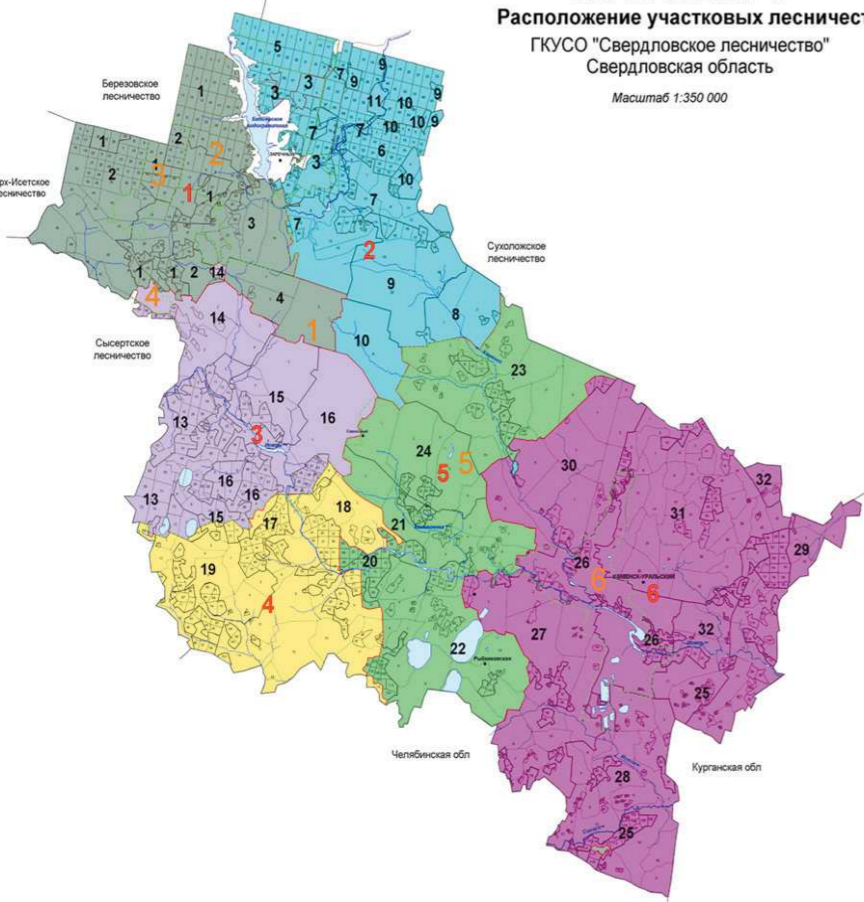
Таблица 1

Структура Свердловского лесничества

Table with 4 columns: № п/п, Наименование участка лесничества, Наименование участка, урочища, входящих в участок лесничества, Общая площадь, га. Rows include sections 1-6 with various sub-sections and their respective areas.

Примечание: АО — акционерное общество; КСП — коллективное сельскохозяйственное предприятие; КООП — кооператив; п/х — подсобное хозяйство; ТОО — товарищество с ограниченной ответственностью; ПК — производственный кооператив.

КАРТА-СХЕМА 1 Расположение участков лесничества ГКУСО «Свердловское лесничество» Свердловская область Масштаб 1:350 000



ЭКСПЛИКАЦИЯ

Table with 4 columns: Шифр, Наименование участка лесничества, Шифр, Наименование участка, урочища, Площадь, га. Lists 32 numbered sections with their names and areas.

Все леса Свердловского лесничества по целевому назначению разделены на:

- 1) защитные; 2) эксплуатационные.

На долю защитных лесов приходится большая часть территории Свердловского лесничества — 58,1 процента, эксплуатационные леса составляют 41,9 процента. Распределение лесов по целевому назначению приводится в таблице 2.

Таблица 2

Состав земель лесного фонда и земель иных категорий, на которых расположены леса

Table with 7 columns: Земли, на которых расположены леса, Наименование муниципального образования, Площадь земельного участка (кв. км), Наименование лесничества (лесопарка), Площадь земель, на которых расположены леса (га) (всего, в том числе по целевому назначению), Лесистость территории (процент). Rows for Zarechny and Kamenskoye districts.

Характеристика лесных участков, отнесенных к категории защитности «Леса, выполняющие функции защиты природных и иных объектов (зеленые зоны)»

В целях использования лесов для строительства, реконструкции, эксплуатации линий электропередачи ВЛ 220 кВ Боярянская АЭС — Каменская

Лесной участок расположен в части кварталов 75 и 76 Режиковского участка Режиковского участка лесничества в административных границах городского округа Заречный. Общая площадь лесного участка составляет 176,6 га.

В соответствии с данными государственного лесного реестра кварталы 75 и 76 Режиковского участка Режиковского участка лесничества Свердловского лесничества отнесены к защитным лесам, категория защитности — леса, выполняющие функции защиты природных и иных объектов (лесопарковые зоны).

Распределение по целевому назначению лесов и категориям защитных лесов по части квартала приведено в таблице 3.

Таблица 3 Поквартальная ведомость лесных участков, отнесенных к категории защитности «Леса, выполняющие функции защиты природных и иных объектов (зеленые зоны)»

Table with 6 columns: Целевое назначение лесов, Участковое лесничество, Участок, Номер квартала, Номера выделов, Площадь (га). Rows for sections 75 and 76.

Примечание: Части кварталов и выделов остаются в этой категории защитности или отнесены к другим категориям защитных лесов.

Документами лесного планирования Свердловской области не дифференцирован режим использования, охраны, защиты и воспроизводства лесов в различных частях лесопарковой зоны, в связи с чем функциональные зоны в лесопарковой зоне не выделены.

Территориальное размещение лесных участков с указанием границ населенных пунктов и муниципальных образований в Свердловской области, на территориях которых установлены категория защитности — леса, выполняющие функции защиты природных и иных объектов (зеленые зоны), участков лесничества, категорий защитных лесов и кварталов, представлено на карте-схеме 2.

Характеристика равноценных лесных участков для включения в состав лесопарковых зон

Лесной (земельный) участок общей площадью 177,0 га расположен в квартале 44 и части квартала 20 Каменского участка Каменского участка лесничества Свердловского лесничества в административных границах Каменского городского округа.

В соответствии с данными государственного лесного реестра кварталы 44 и 20 Каменского участка Каменского участка лесничества Свердловского лесничества отнесены к защитным лесам с категорией защитности — леса, выполняющие функции защиты природных и иных объектов (зеленые зоны).

Распределение по целевому назначению лесов и категориям защитных лесов по кварталам и их частям приведено в таблице 4.

Таблица 4

Поквартальная ведомость лесных участков, отнесенных к категории защитности «Леса, выполняющие функции защиты природных и иных объектов (лесопарковые зоны)»

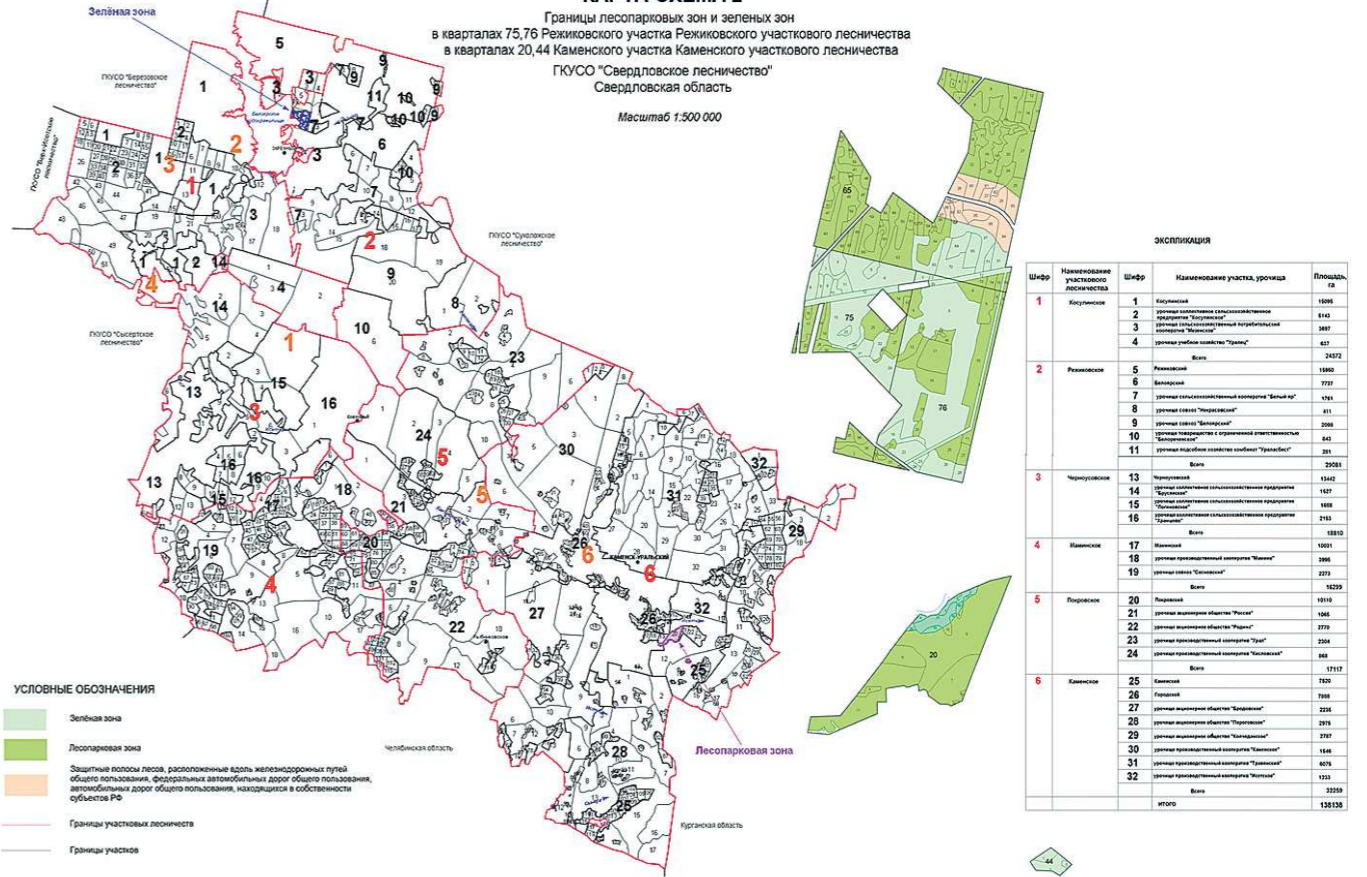
Существующее подразделение лесов по целевому назначению и категориям защитных лесов

Table with 6 columns: Целевое назначение лесов, Участковое лесничество, Участок, Номер квартала, Номера выделов, Площадь (га). Rows for sections 44 and 20.

Примечание: Части кварталов и выделов остаются в этой категории защитности или отнесены к другим категориям защитных лесов.

Территориальное размещение лесных участков с указанием границ населенных пунктов и муниципального образования в Свердловской области, на территории которого установлена категория защитности — леса, выполняющие функции защиты природных и иных объектов (лесопарковая зона), участков лесничества, категорий защитных лесов и кварталов, представлено на карте-схеме 2.

КАРТА-СХЕМА 2



08.08.2012 г. № 857-ПП Екатеринбург

О внесении изменений в структуру Министерства промышленности и науки Свердловской области, утвержденную постановлением Правительства Свердловской области от 16.05.2008 г. № 456-ПП

В соответствии с пунктом 1 статьи 13 и пунктом 3 статьи 14 Областного закона от 24 декабря 1996 года № 58-ОЗ «Об исполнительных органах государственной власти Свердловской области», Указом Губернатора Свердловской области от 23 апреля 2012 года № 250-УГ «О Правительстве Свердловской области и исполнительных органах государственной власти Свердловской области», постановлением Правительства Свердловской области от 28.12.2011 г. № 1823-ПП «О внесении изменений в Положение о Министерстве промышленности и науки Свердловской области, утвержденное постановлением Правительства Свердловской области от 16.05.2008 г. № 456-ПП «О Министерстве промышленности и науки Свердловской области», Правительство Свердловской области

ПОСТАНОВЛЯЕТ:

1. Внести изменения в структуру Министерства промышленности и науки Свердловской области, утвержденную постановлением Правительства Свердловской области от 16.05.2008 г. № 456-ПП «О Министерстве промышленности и науки Свердловской области» (Собрание законодательства Свердловской области, 2008, № 5, ст. 65) с изменениями, внесенными постановлениями Правительства Свердловской области от 07.08.2008 г. № 821-ПП, от 22.05.2009 г. № 584-ПП, от 15.10.2009 г. № 1296-ПП (Собрание законодательства Свердловской области, 2009, № 10-3, ст. 1454), от 25.01.2010 г. № 43-ПП (Собрание законодательства Свердловской области, 2010, № 1-1, ст. 62), от 28.12.2011 г. № 1823-ПП («Областная газета», 2012, 14 января, № 8-10), изложив ее в новой редакции (прилагается).

2. Установить с 01 октября 2012 года предельный лимит штатной численности Министерства промышленности и науки Свердловской области в количестве 49 единиц с фондом по должностям окладам в месяц в сумме 890119 рублей.

3. Контроль за выполнением настоящего постановления возложить на Министра промышленности и науки Свердловской области, Члена Правительства Свердловской области В.Ю. Пинава.

4. Настоящее постановление опубликовать в «Областной газете».

Председатель Правительства Свердловской области

Д.В. Паслер.

К постановлению Правительства Свердловской области от 08.08.2012 г. № 857-ПП

Структура Министерства промышленности и науки Свердловской области

