

Семейно ответственный бизнес



ПОЛИНА ЗИНОВЬЕВА



Владимир ПУТИН,
Президент России

“ В семье укоренены наша культура, идентичность, национальный характер. Семья учит, воспитывает, передает традиции, знания, в том числе и профессиональный опыт.

Во всех российских регионах есть известные династии: военнотружущие, инженеры, сталевары, врачи, учителя, деятели культуры. Семьи, люди разных национальностей, которые хранят верность избранному призванию и гордятся своим делом.

Инвестиции в людей как драйвер развития

Представители свердловского бизнеса обсудили развитие кадрового потенциала с помощью корпоративных практик

«Областная газета» провела на площадке Свердловского областного союза промышленников и предпринимателей (СОСПП) круглый стол, посвященный корпоративным семейным практикам на предприятиях региона и развитию кадрового потенциала. В Год семьи, объявленный Президентом России Владимиром ПУТИНЫМ, разговор шел о том, какова роль работодателей в поддержке семейных ценностей. В обсуждении приняли участие крупные компании региона.

– Мы понимаем, что основной запрос сегодня – кадры, и понимаем, как важна инвести-

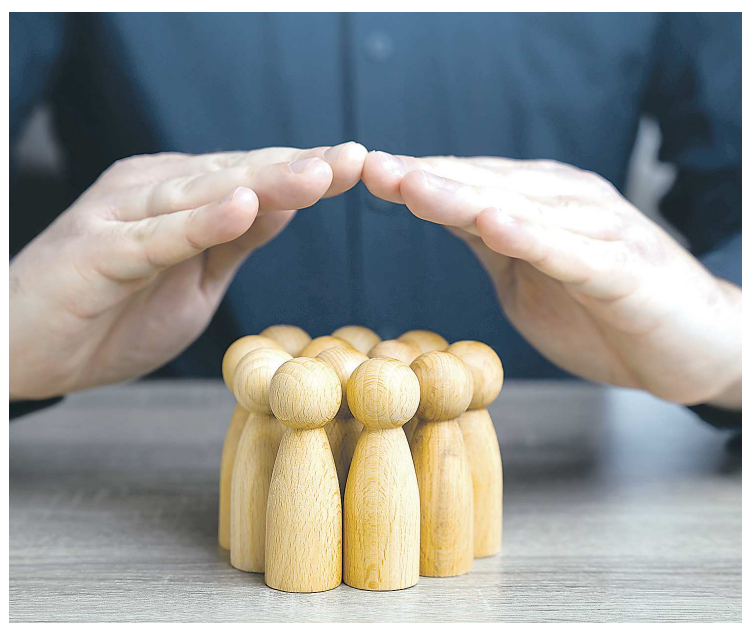
ционная привлекательность. Сейчас мы можем сделать конкретный акцент на том, что наше предприятие тоже готово работать на развитие человеческого капитала, – сказал генеральный директор «ОГ» **Антон Третьяков**. Он добавил, что сегодня хорошее время для молодых людей пораньше подумать о получении рабочей специальности, потому что в реальном секторе экономики открываются большие перспективы.

Исполнительный вице-президент СОСПП **Татьяна Кансафарова** отметила, что многим свердловчанам не хватает информации о том, на что стоит обратить внимание при выборе работы.

– Люди с удивлением узнают, что на предприятиях есть со-

циальные пакеты. Но они появились не потому, что сейчас у нас дефицит кадров. Это всегда было. Хороший социальный пакет – это стандартный пакет ответственного предприятия, а особенно находящегося вдалеке от мегаполисов. Поэтому для нас, для эйчаров, в таких инструментах ничего нового нет. Но то, что их нужно доносить до нового поколения, которое, возможно, не знает об этом, – очень важно, – рассказала Татьяна Кансафарова.

Она отметила, что социальная поддержка сотрудников и членов их семей – это инвестиции в будущее не только предприятия, но и территорию его присутствия.



ELEMENTS.ENVIATO.COM