

(Окончание. Начало на 1-4-й стр.)

Таблица 18

эксплуатационные	Каменское	ПК «Каменское»	Часть квартала: 2	выделы: 3, 5, 6, 9-14, 16-24	120,0
			Часть квартала: 3	выдел: 39	2,0
			Часть квартала: 8	выдел: 4-10, 12-21	144,0
Итого по участку					
эксплуатационные	Каменское	ПК «Травянский»	Квартал: 1	выдел: 1-26	266,0
			Квартал: 2	выдел: 1-17	93,0
			Квартал: 3	выдел: 1-17	130,0
			Квартал: 4	выдел: 1-22	107,0
			Квартал: 5	выдел: 1-18	75,0
			Квартал: 6	выдел: 1-19	78,0
			Квартал: 7	выдел: 1-20	334,0
			Квартал: 8	выдел: 1-30	248,0
			Часть квартала: 9	выдел: 1-8, 10, 13, 14, 17-21	79,0
			Квартал: 10	выдел: 1-31	170,0
			Квартал: 11	выдел: 1-27	108,0
			Часть квартала: 12	выдел: 12-17	19,0
			Квартал: 13	выдел: 1-8	27,0
			Часть квартала: 14	выдел: 4-7, 9-14, 19-22	64,0
			Квартал: 15	выдел: 1-24	59,0
			Часть квартала: 17	выдел: 9-21, 23, 25, 26, 28, 29	179,0
			Часть квартала: 18	выдел: 1-17, 19, 21, 22, 24-29, 31, 35, 36, 38, 39	164,0
			Часть квартала: 24	выдел: 6, 7, 9, 11, 14, 15, 19-46	199,0
			Часть квартала: 25	выдел: 15, 17-30	137,0
			Часть квартала: 26	выдел: 3, 6-9, 11-13, 15-25, 27-37	173,0
			Квартал: 28	выдел: 1-3	16,0
			Часть квартала: 30	выдел: 1-12, 14, 15, 17-21, 23-28	251,0
			Квартал: 31	выдел: 1-47	432,0
			Часть квартала: 33	выдел: 1-4, 9, 10, 12-22	180,0
Итого по участку					
Итого по участковому лесничеству					
Итого по лесничеству					

Поквартальная ведомость лесных участков, отнесенных к категории защитных лесов «Леса, выполняющие функции защиты природных и иных объектов (зеленые зоны)».
Существующее подразделение лесов по целевому назначению и категориям защитных лесов

Целевое назначение лесов	Участковое лесничество	Участок	Номера кварталов	Номера выделов	Площадь (га)
1	2	3	4	5	6
Всего лесов					
эксплуатационные леса - всего					
в том числе					
эксплуатационные	Каменское	ПК «Травянский»	Квартал: 16	выдел: 1-29	231,0
			Часть квартала: 19	выдел: 1, 3, 5-13	44,0
			Часть квартала: 20	выдел: 2-50	257,0
			Квартал: 21	выдел: 1-24	138,0
			Часть квартала: 22	выдел: 1-9, 11-15, 19, 20, 29	129,0
			Часть квартала: 23	выдел: 1-20, 22-26, 29, 30, 33	261,0
			Квартал: 16	выдел: 1-8	35,0
Итого по участку					
эксплуатационные	Каменское	ДО «Проговское»	Квартал: 1	выдел: 1-26	117,0
			Квартал: 2	выдел: 1-25	104,0
			Часть квартала: 3	выдел: 2, 6, 10	5,0
			Часть квартала: 4	выдел: 1-3, 5-16	90,0
			Квартал: 5	выдел: 1-39	178,0
			Часть квартала: 6	выдел: 1, 2, 4-6, 9, 11-18	87,0
			Квартал: 7	выдел: 1-22, 24, 26, 27, 29-32, 34-41, 43-52	285,0
			Квартал: 11	выдел: 1-28	119,0
			Часть квартала: 13	выдел: 5, 6, 13-25, 27-30, 32-41	190,0
			Часть квартала: 14	выдел: 1-7, 9, 11-13, 15, 17, 19-28	69,0
Итого по участку					
эксплуатационные	Каменское	ПК «Исетское»	Часть квартала: 1	выдел: 1-42, 45-53	234,0
			Часть квартала: 2	выдел: 1, 5, 6, 9, 10, 14-16, 20, 22, 23, 26	100,0
			Часть квартала: 4	выдел: 1-57, 59-62	256,0
Итого по участку					
Итого по участковому лесничеству					
Всего по лесничеству					

эксплуатационные	Верх-Сысертское	Николевский	Квартал: 1	выдел: 1-28	119,0
			Часть квартала: 2	выдел: 1-9, 11-13	118,8
			Квартал: 6	выдел: 1-21	109,0
			Квартал: 7	выдел: 1-23	103,0
			Квартал: 8	выдел: 1-32	123,0
			Квартал: 9	выдел: 1-41	112,0
			Квартал: 11	выдел: 1-15	119,0
			Квартал: 12	выдел: 1-19	109,0
			Квартал: 13	выдел: 1-17	104,0
			Квартал: 15	выдел: 1-35	109,0
			Квартал: 16	выдел: 1-38	109,0
			Квартал: 17	выдел: 1-42	126,0
			Квартал: 18	выдел: 1-38	119,0
			Квартал: 22	выдел: 1-17	106,0
			Квартал: 23	выдел: 1-15	105,0
			Квартал: 24	выдел: 1-18	106,0
			Квартал: 25	выдел: 1-11	113,0
			Квартал: 26	выдел: 1-27	116,0
			Квартал: 28	выдел: 1-11	111,0
			Квартал: 29	выдел: 1-8	108,0
			Квартал: 30	выдел: 1-21	108,0
			Квартал: 31	выдел: 1-25	101,0
			Квартал: 32	выдел: 1-20	90,0
			Квартал: 34	выдел: 1-16	106,0
			Квартал: 35	выдел: 1-6	104,0
			Квартал: 36	выдел: 1-16	104,0
			Квартал: 38	выдел: 1-14	118,0
			Квартал: 39	выдел: 1-14	112,0
			Квартал: 40	выдел: 1-17	108,0
			Квартал: 42	выдел: 1-20	116,0
			Квартал: 43	выдел: 1-9	110,0
			Квартал: 44	выдел: 1-19	123,0
			Квартал: 45	выдел: 1-44	165,0
			Квартал: 47	выдел: 1-11	89,0
			Квартал: 48	выдел: 1-19	181,0
			Квартал: 57	выдел: 1-26	116,0
			Часть квартала: 57	выдел: 10-15, 22-26, 28-31, 33, 35, 36, 45	72,4
Итого по участку					
Итого по участковому лесничеству					
Всего по лесничеству					

Примечание: Части кварталов и выделов остаются в этой категории защитности или отнесены к другим категориям защитных лесов.

Территориальное размещение лесных участков с указанием границ населенных пунктов и муниципального образования в Свердловской области, на территории которого установлена категория защитности — леса, выполняющие функции защиты природных и иных объектов (зеленая зона), участковых лесничеств, категорий защитных лесов и кварталов, представлено на карте-схеме 11.

Примечание: Части кварталов и выделов остаются в этой категории защитности или отнесены к другим категориям защитных лесов.

Территориальное размещение лесных участков с указанием границ населенных пунктов и муниципального образования в Свердловской области, на территории которого установлена категория защитности — леса, выполняющие функции защиты природных и иных объектов (лесопарковая зона), участковых лесничеств, категорий защитных лесов и кварталов, представлено на карте-схеме 10.

Характеристика равноценных лесных участков для включения в состав зеленых зон в границах Свердловского лесничества

Характеристика лесных участков, отнесенных к категории «Леса, выполняющие функции защиты природных и иных объектов (зеленые зоны)»

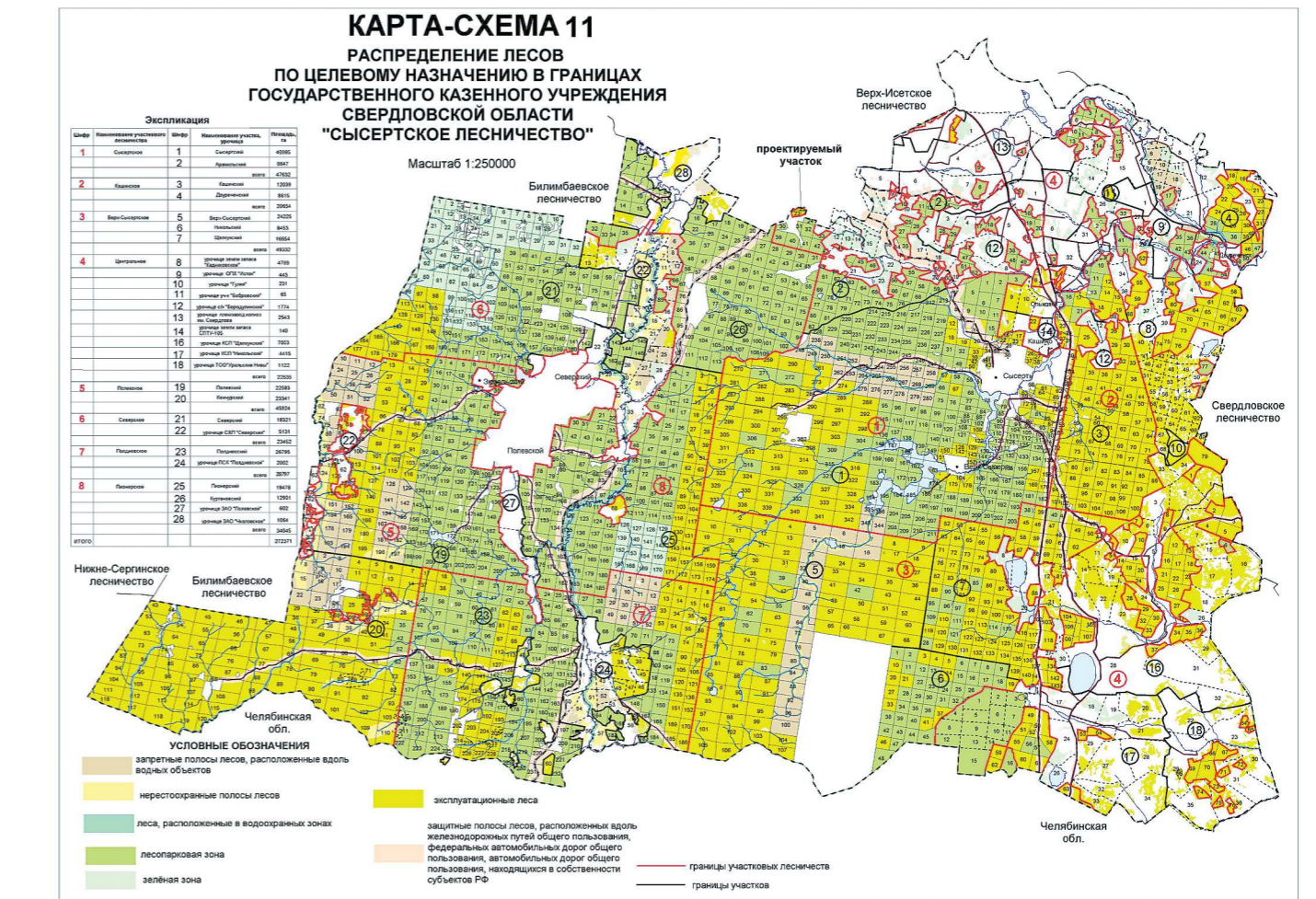
Лесные (земельные) участки общей площадью 2929,0 га расположены в кварталах 16, 19–23, 27 урочища ПК «Травянский», в кварталах 1–7, 11, 13, 14 урочища АО «Проговское», в кварталах 1, 2, 4 урочища ПК «Исетское» Каменского участкового лесничества Свердловского лесничества в административных границах Каменского городского округа.

В соответствии с данными государственного лесного реестра все вышеперечисленные кварталы Каменского участкового лесничества Свердловского лесничества отнесены к эксплуатационным лесам.

Распределение по целевому назначению лесов и категориям защитных лесов по кварталам и их частям приведено в таблице 18.

Примечание: Части кварталов и выделов остаются в этой категории защитности или отнесены к другим категориям защитных лесов.

Территориальное размещение лесных участков с указанием границ населенных пунктов и муниципального образования в Свердловской области, на территории которого установлена категория защитности — леса, выполняющие функции защиты природных и иных объектов (зеленая зона), участковых лесничеств, категорий защитных лесов и кварталов, представлено на карте-схеме 10.



УКАЗ Губернатора Свердловской области

8 февраля 2013 года г. Екатеринбург № 57-УГ

О внесении изменений в Положение об Администрации Губернатора Свердловской области, утвержденное Указом Губернатора Свердловской области от 26 мая 2004 года № 300-УГ

В соответствии со статьей 101 Областного закона от 10 марта 1999 года № 4-ОЗ «О правовых актах Свердловской области»

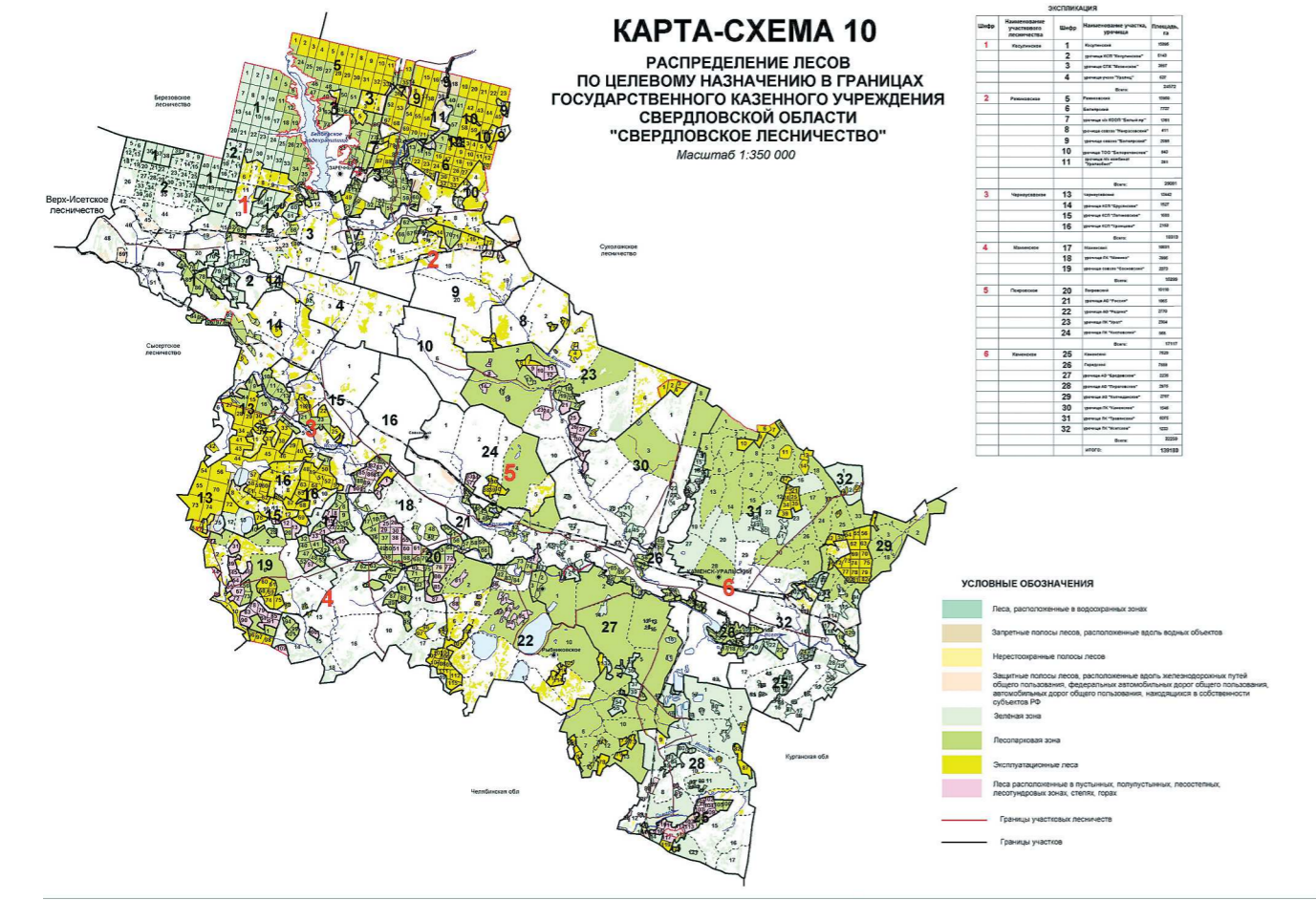
ПОСТАНОВЛЯЮ:

1. Внести в Положение об Администрации Губернатора Свердловской области, утвержденное Указом Губернатора Свердловской области от 26 мая 2004 года № 300-УГ «Об утверждении Положения об Администрации Губернатора Свердловской области» («Областная газета», 2004, 2 июня, № 133–134) с изменениями, внесенными указами Губернатора Свердловской области от 21 июля 2004 года № 514-УГ («Областная газета», 2004, 27 июля, № 199–200), от 27 декабря 2005 года № 1076-УГ («Областная газета», 2005, 30 декабря, № 408), от 14 августа 2007 года № 845-УГ («Областная газета», 2007, 17 августа, № 282–283), от 13 марта 2009 года № 230-УГ («Областная газета», 2009, 04 апреля, № 97–98) и от 28 января 2011 года № 54-УГ («Областная газета», 2011, 02 февраля, № 29), следующие изменения:

- в пункте 4 слова «руководитель Администрации» заменить словами «Вице-губернатор Свердловской области» — Руководитель Администрации;
- в подпунктах 4 и 5 пункта 11 и подпункте 4 пункта 19 слова «Областную Думу Законодательного Собрания» заменить словами «Законодательное Собрание»;
- в подпункте 6 пункта 11 слова «палатах Законодательного Собрания» заменить словами «Законодательной Собрании»;
- пункт 16 изложить в следующей редакции: «16. Администрация состоит из следующих структурных подразделений: 1) Департамента внутренней политики Губернатора Свердловской области; 2) Департамента информационной политики Губернатора Свердловской области; 3) Департамента по печати и массовым коммуникациям Губернатора Свердловской области; 4) Государственно-правового департамента Губернатора Свердловской области; 5) Департамента кадровой политики Губернатора Свердловской области; 6) Департамента административных органов Губернатора Свердловской области;

- Экспертно-аналитического департамента Губернатора Свердловской области;
- Департамента специальных проектов Губернатора Свердловской области;
- Организационно-контрольного департамента Губернатора Свердловской области;
- Департамента Губернатора Свердловской области по взаимодействию с федеральными органами государственной власти;
- Департамента по взаимодействию с органами местного самоуправления Губернатора Свердловской области;
- Управления протокола Губернатора Свердловской области;
- Сектора специальной документальной связи Губернатора Свердловской области;
- пункт 17 изложить в следующей редакции: «17. В Администрацию входят: 1) Вице-губернатор Свердловской области — Руководитель Администрации; 2) Первые заместители Руководителя Администрации; 3) Заместители Руководителя Администрации; 4) Полномочный представитель Губернатора Свердловской области и Правительства Свердловской области в Законодательном Собрании Свердловской области; 5) советники Губернатора Свердловской области; 6) советники и помощники Вице-губернатора Свердловской области — Руководителя Администрации;»;
- в части первой пункта 18 и пункте 9 слова «Руководитель Администрации» заменить словами «Вице-губернатор Свердловской области — Руководитель Администрации»;
- подпункт 12 пункта 19 изложить в следующей редакции: «12) осуществляет руководство первыми заместителями и заместителями Руководителя Администрации, руководителями Департамента кадровой политики Губернатора Свердловской области, Департамента по взаимодействию с органами местного самоуправления Губернатора Свердловской области, советниками Губернатора Свердловской области, советниками и помощниками Вице-губернатора Свердловской области — Руководителя Администрации;»;
- пункт 20 изложить в следующей редакции: «20. Первые заместители и заместители Руководителя Администрации осуществляют координацию деятельности структурных подразделений Администрации в соответствии со структурой Администрации, утверждаемой Губернатором Свердловской области, и должностными регламентами, утверждаемыми Вице-губернатором Свердловской области — Руководителем Администрации;»;
- в пункте 23 исключить слова «и помощник», слова «Руководителем Администрации» заменить словами «Вице-губернатором Свердловской области — Руководителем Администрации»;
- пункт 24 изложить в следующей редакции: «24. Советники и помощники Вице-губернатора Свердловской области — Руководителя Администрации осуществляют деятельность, предусмотренную должностными регламентами, утверждаемыми Вице-губернатором Свердловской области — Руководителем Администрации.»;

(Окончание на 6-й стр.)



Характеристика равноценных лесных участков для включения в состав лесопарковых зон, расположенных в границах Сысертского лесничества

Характеристика лесных участков, отнесенных к категории «Леса, выполняющие функции защиты природных и иных объектов (лесопарковые зоны)»

Лесные (земельные) участки общей площадью 11882,7 га расположены в кварталах 271, 272, 304, 306, 309, 310, 315, 318, 321, 326, 332 Сысертского участка Сысертского участкового лесничества Сысертского лесничества, кварталах 39, 42, 55, 62, 70, 83 Верх-Сысертского участка, кварталах 1, 2, 6–13, 15–18, 22–26, 28–32, 34–36, 38–40, 42–45, 47, 48, 56, 57 Сысертского участка, кварталах 6, 38, 40, 85, 90, 95–97, 109, 111, 114, 115, 121, 128 Щелкунского участка Верх-Сысертского участкового лесничества Сысертского лесничества, кварталах 77, 78 Двуреченского участка Кашинского участкового лесничества Сысертского лесничества, кварталах 1–16 урочища КСП «Николевский» Центрального участкового лесничества Сысертского лесничества в административных границах муниципального образования Сысертский городской округ.

В соответствии с данными государственного лесного реестра все вышеперечисленные кварталы Сысертского, Верх-Сысертского, Кашинского и Центрального участковых лесничеств Свердловского лесничества отнесены к эксплуатационным лесам.

Распределение по целевому назначению лесов и категориям защитных лесов по кварталам и их частям приведено в таблице 19.

Таблица 19

Поквартальная ведомость лесных участков, отнесенных к категории защитных лесов «Леса, выполняющие функции защиты природных и иных объектов (лесопарковые зоны)».
Существующее подразделение лесов по целевому назначению и категориям защитных лесов

Целевое назначение лесов	Участковое лесничество	Участок	Номера кварталов	Номера выделов	Площадь (га)
1	2	3	4	5	6
Всего лесов					
эксплуатационные леса - всего					
в том числе					

эксплуатационные	Сысертское	Сысертский	Часть квартала: 271	выдел: 1, 3-36, 38-41, 46, 48, 49, 56, 58	193,0
			Часть квартала: 272 <td>выдел: 1-19, 21</td> <td>207,0</td>	выдел: 1-19, 21	207,0
			Часть квартала: 304 <td>выдел: 1-29, 31-34, 39</td> <td>224,0</td>	выдел: 1-29, 31-34, 39	224,0
			Часть квартала: 306 <td>выдел: 1-37, 40, 41</td> <td>202,7</td>	выдел: 1-37, 40, 41	202,7
			Квартал: 309 <td>выдел: 1-20</td> <td>218,0</td>	выдел: 1-20	218,0
			Часть квартала: 310 <td>выдел: 1, 2, 5-9, 11-27</td> <td>193,0</td>	выдел: 1, 2, 5-9, 11-27	193,0
			Часть квартала: 315 <td>выдел: 1-6, 8-20, 24</td> <td>173,0</td>	выдел: 1-6, 8-20, 24	173,0
			Часть квартала: 318 <td>выдел: 1-10, 12-40, 42-46, 48, 52, 55</td> <td>210,9</td>	выдел: 1-10, 12-40, 42-46, 48, 52, 55	210,9
			Часть квартала: 321 <td>выдел: 1-28</td> <td>197,0</td>	выдел: 1-28	197,0
			Часть квартала: 326 <td>выдел: 1-14, 16-33, 35-40</td> <td>178,0</td>	выдел: 1-14, 16-33, 35-40	178,0
			Часть квартала: 332 <td>выдел: 1-35, 38</td> <td>191,0</td>	выдел: 1-35, 38	191,0
Итого по участку					
Итого по участковому лесничеству					
эксплуатационные	Верх-Сысертское	Верх-Сысертский	Квартал: 39	выдел: 1-34	233,0
			Квартал: 42	выдел: 1-27	227,0
			Часть квартала: 55 <td>выдел: 1-6, 8-11, 13-44</td> <td>207,0</td>	выдел: 1-6, 8-11, 13-44	207,0
			Квартал: 62	выдел: 1-22	203,0
			Квартал: 70	выдел: 1-31	217,0
			Часть квартала: 83	выдел: 1-35, 41, 44,	