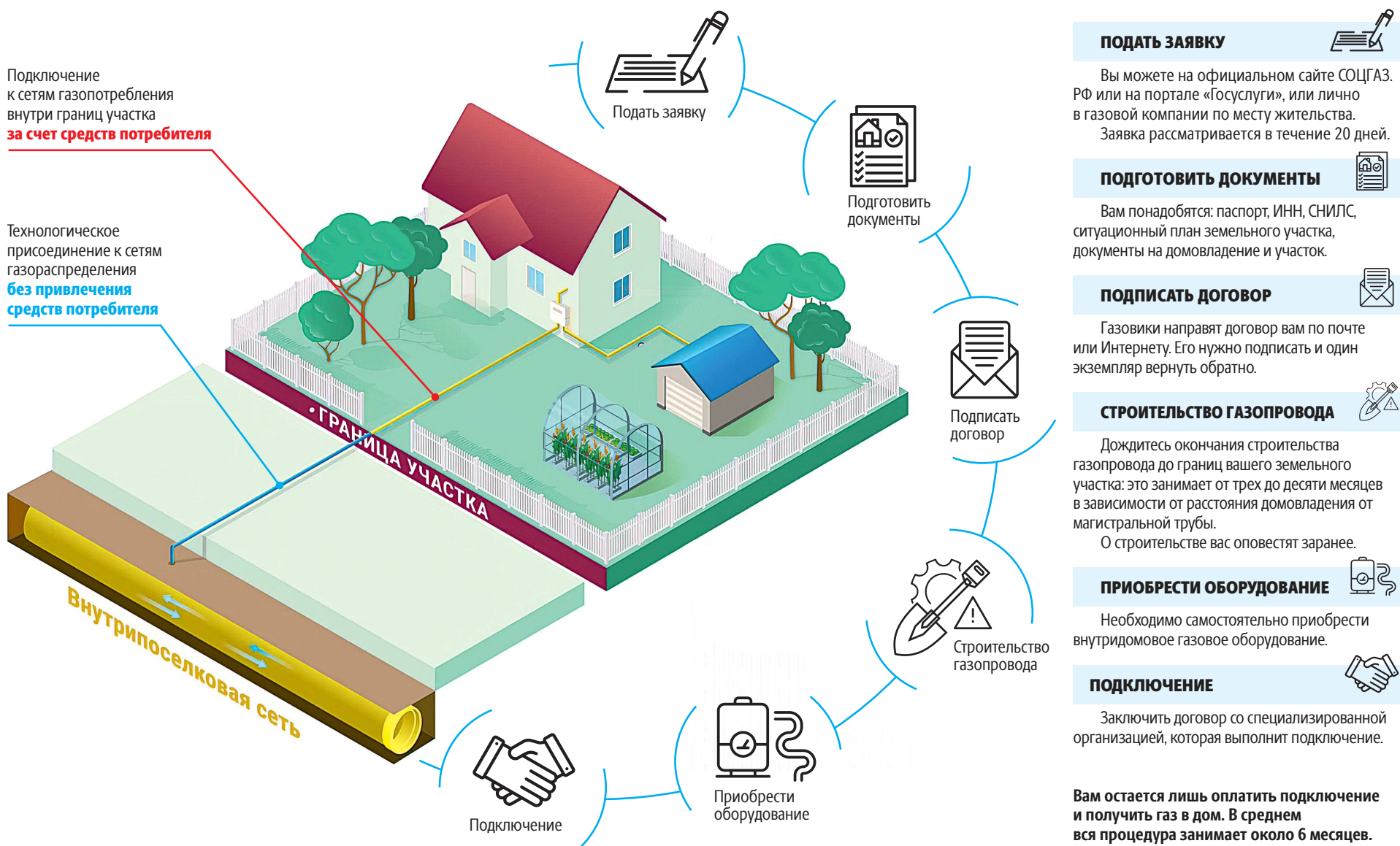


Как подключить дом к газу

Пошаговая инструкция по программе социальной догазификации жилья



ПОДАТЬ ЗАЯВКУ

Вы можете на официальном сайте СОЦГАЗ.РФ или на портале «Госуслуги», или лично в газовой компании по месту жительства. Заявка рассматривается в течение 20 дней.

ПОДГОТОВИТЬ ДОКУМЕНТЫ

Вам понадобятся: паспорт, ИНН, СНИЛС, ситуационный план земельного участка, документы на домовладение и участок.

ПОДПИСАТЬ ДОГОВОР

Газовики направят договор вам по почте или Интернету. Его нужно подписать и один экземпляр вернуть обратно.

СТРОИТЕЛЬСТВО ГАЗОПРОВОДА

Дождитесь окончания строительства газопровода до границ земельного участка: это занимает от трех до десяти месяцев в зависимости от расстояния домовладения от магистральной трубы. О строительстве вас оповестят заранее.

ПРИБРЕСТИ ОБОРУДОВАНИЕ

Необходимо самостоятельно приобрести внутридомовое газовое оборудование.

ПОДКЛЮЧЕНИЕ

Заклучить договор со специализированной организацией, которая выполнит подключение.

Вам остается лишь оплатить подключение и получить газ в дом. В среднем вся процедура занимает около 6 месяцев.

Условия подключения

- ✓ Дом находится в газифицированном населенном пункте.
- ✓ Дом и земельный участок находятся в собственности.
- ✓ Потребление газа предполагается для личных, семейных, домашних и иных нужд, не связанных с осуществлением предпринимательской (профессиональной) деятельности.

Справочная информация

По вопросам догазификации можно обратиться в контакт-центр газораспределительных организаций:

АО «ГАЗЭКС»

8 (912)-04-00-004

АО «Екатеринбурггаз»

8 (912)-04-00-004

ООО «АльфаСтрой»

+7 (34342)-99-600,

+7 (34342)-99-601

АО «Газпром газораспределение Екатеринбург»

8 (800)-200-51-04

ГУП СО «Газовые сети»

8 (800)-200-51-04

АО «Регионгаз-инвест»

8-(800)-200-46-04

Больше информации о социальной газификации на сайте министерства энергетики и ЖКХ Свердловской области



Субсидии на выполнение работ по газификации

Размер субсидии

определяется в зависимости от совокупного семейного дохода

250 тыс. руб. семейный доход ниже 1 МРОТ

175 тыс. руб. семейный доход ниже 2 МРОТ

100 тыс. руб. семейный доход более 2 МРОТ

Средства могут быть направлены:

► на закупку и установку газовых котла и плиты, газового счетчика, электромагнитного клапана с датчиком загазованности, сигнализатора загазованности, отопительных приборов (радиаторы и конвекторы), трубопроводов для систем отопления;

► на компенсацию/освобождение до 90% затрат при подключении дома к газопроводу.

Субсидия предоставляется

✓ Мужчинам (в 60 лет) и женщинам (в 55 лет). В случае смерти гражданина, имеющего право на льготу, право переходит вдове (вдовцу).

✓ Гражданам, которым установлена досрочная страховая пенсия по старости или инвалидности либо социальная пенсия по инвалидности.

✓ Всем работникам муниципальных и государственных организаций, расположенных в поселках городского типа и сельских населенных пунктах (работникам бюджетной сферы).

✓ Малоимущим семьям и малоимущим одиноко проживающим гражданам.

✓ Многодетным семьям.*

✓ Инвалидам и участникам Великой Отечественной войны, инвалидам и ветеранам боевых действий. В случае смерти гражданина, имеющего право на льготу, право переходит вдове (вдовцу).

✓ Членам семей погибших (умерших) инвалидов и ветеранов Великой Отечественной войны, инвалидов и ветеранов боевых действий.

С 1 января 2024 года

✓ Работникам региональных и муниципальных бюджетных учреждений, проживающих в городах.

✓ Участникам специальной военной операции и членам их семей.

* Многодетные семьи для газификации дома могут использовать областной материнский капитал.