

Золотодобытчики наводят мосты

Горнометаллургическая компания в последние годы вложила более 150 млн рублей в инфраструктуру Ивдельского городского округа

Юлия БАБУШКИНА

В поселке Ушма под Ивделем строят 95-метровый мост через реку Лозьву. Его возводят из композитных материалов по поручению губернатора Евгения КУЙВАШЕВА. За основу строители взяли проектно-сметную документацию, разработанную при финансовой поддержке промышленной компании «Полиметалл». Как выяснила «ОГ», это далеко не первый социальный проект, реализованный с участием компании.

Не отрезаны от мира

В 2020–2021 гг. году «Полиметалл» по соглашению о соопартнерстве с мэрией Ивделя профинансировал строительство новых капитальных мостов на реках Вижай и Талица. Объем инвестиций составил более 100 млн рублей. Сооружения возвели по проекту «Тайпан» – они специально предназначены для горных рек и выдерживают паводок. Эти мосты будут служить не только для обеспечения производства, но и востребованы людьми.

– Старые, деревянные мосты были сильно изношены, весной их часто затопило, и жители наших отдаленных поселков на долгое время оказывались отрезанными от города. Теперь благодаря социально-экономическому сотрудничеству с компанией эта проблема решена. Люди могут спокойно передвигаться в любую погоду, и нет препятствий для спецтранспорта – пожарных машин, карет скорой помощи, – говорит глава Ивдельского городского округа **Владимир Михель**.

В 2021–2022 годах компания «Полиметалл» по договоренности с администрацией городского округа финансово помогла восстановить речные мосты к поселкам Маслово и Бурман-



МАРИНА ПОТАШЕВА

тово. Переправы находились в аварийном состоянии, жители передвигались по ним буквально с риском для жизни. Капремонт проводился поэтапно, общая стоимость работ составила 10 млн рублей. На сегодняшний день мост в Маслово полностью обновлен – он стал гораздо прочнее и безопаснее. На мосту в Бурмантово заменен самый опасный пролет.

– Понятно, насколько мостовые переправы важны для безопасности и комфортного передвижения ивдельчан и многочисленных туристов, рыбаков и охотников, а в особенности для коренных жителей севера – манси. С администрацией Ивделя, областным правительством и общественниками сотрудни-

чаем уже больше пяти лет. Это не только мосты, но и ремонт и оснащение ивдельских учреждений образования, культуры и здравоохранения, реализация проектов по созданию комфортной городской среды, и, конечно, поддержка коренного народа манси. Всего за пять лет объем социальных инвестиций составил более 150 миллионов рублей, – отмечает директор по социальной политике и внешним коммуникациям Уральского филиала «Полиметалла» **Павел Сенников**.

Объект – мечта

Сейчас в Ивдельском городском округе идет строительство моста через реку Лозьву к посел-

ку Ушма. Здесь проживают более 30 представителей малочисленного северного народа – манси. Раньше правый и левый берега реки соединял подвесной мост, по которому жители поселка могли беспрепятственно передвигаться, но шесть лет назад из-за сильного обветшания он рухнул. С тех пор местное население связывалось друг с другом только по воде.

В 2019 году в Ушме произошла трагедия: перевернувшись в лодке на реке, погибла семья манси из пяти человек – муж с женой и трое детей. На проблему отсутствия моста обратила внимание Уполномоченный по правам человека в Свердловской области **Татьяна Мерзлякова**.

– Манси – наше сокровище. Добрый, целомудренный, чистый народ. Очень важна его поддержка, прежде всего инфраструктурная. В Ушме не хватает моста, и вопрос с его строительством взят под личный контроль. Этот объект, можно сказать, моя мечта, – заявила свердловский омбудсмен.

Разработку проектно-сметной документации в рамках реализации соглашения о социально-экономическом сотрудничестве с Ивдельским ГО профинансировала компания «Полиметалл», выделив на эти цели три миллиона рублей. Сейчас она используется при строительстве сооружения. Как сообщили в администрации Ивделя, длина моста составит 95 метров, ширина – 3,5 метра, грузоподъемность – 3,5 тонны, пешеходопоток – 500 человек в сутки.

Новая переправа будет трехпролетной, возводится из композитных материалов – ей не страшны ни снег, ни паводок. Стоимость строительных работ составляет 107 млн рублей, средства выделены из областного бюджета.

Все новые и отремонтированные мосты важны еще и как важный элемент развития в Ивдельском городском округе туристической инфраструктуры – над этим сейчас всерьез работают областные и местные власти. Реализация этих планов предусматривает широкое трудоустройство представителей коренного населения – манси.

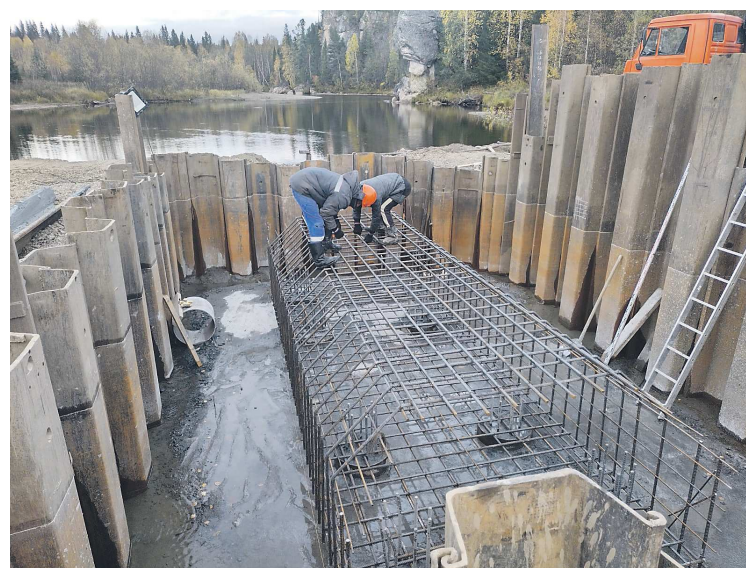
К слову, недавно Ивдельский городской округ посетил областной министр экономики и территориального развития **Руслан Садыков**. Он в том числе курирует программу поддержки коренных малочисленных народов Севера. Руслан Садыков дал высокую оценку совместной работе администрации муниципалитета и предприятий на благо жителей территории.

– Благодарю наших промышленных партнеров за отзывчивость к житейским трудностям манси. Хочу отметить, что наряду со словом «поддержка» все чаще звучит слово «развитие» по отношению к этим людям. Это, конечно, не может не радовать, – подчеркнул министр.

Материал размещен в рамках совместного информационного проекта редакции «Областной газеты» и компании «Полиметалл»



МАРИНА ПОТАШЕВА



МАРИНА ПОТАШЕВА

информационный
проект

ИНВЕСТОР