

05.00, 06.10 Т/с «Комиссарша» 16+
06.00, 10.00, 12.00 Новости 16+
07.00 Играй, гармонь любимая! 12+

20.45 «Однажды...» 12+
21.15 Футбол. Суперкубок УЕФА. «Ливерпуль» - «Челси» 0+
00.40 «Суперкубок Европы. Live» 12+

12.00 Юбилей Людмилы Лядовой. Концерт 0+
Народная артистка РСФСР, Почётный гражданин Свердловской области Людмила Лядова родилась в Свердловске 29 марта 1925 года

09.00 «Съедобное или несъедобное» 0+
09.20 М/с «Малышарки. Танцуют и поют!» 0+
09.25 М/с «Щенячий патруль» 0+

29 ВОСКРЕСЕНЬЕ МАРТА

● День специалиста юридической службы в Вооружённых Силах России. Военными юристами называют офицеров с юридическим образованием...

16.50 Точь-в-точь 16+
19.25 Лучшие всех! 0+
21.00 Время 12+

06.20 «Большие родители» 12+
07.00 «Центральное телевидение» 16+
09.00, 11.00, 17.00 Сегодня 16+

12.35, 01.45 Диалоги о животных 0+
13.20 «Другие Романовы» 0+
14.05 Х/ф «Мелочи жизни» 16+

22.15 Х/ф «Дознание пилота Пиркса» 12+
06.15 Д/ф «Петр Алейников. Жестокая, жестокая любовь» 12+

22.10 Х/ф «22 мили» 18+
00.00 «Добро в эфире» 16+
01.00 «Военная тайна» 16+

04.15 Х/ф «Анютини счастье» 12+
08.00 Местное время. Воскресенье 16+

11.20 «Первая передача» 16+
12.00 «Удо техники» 12+
12.55 «Данный ответ» 0+

06.00, 07.00, 08.00, 09.00, 10.00, 11.00, 12.00, 12.20, 13.00, 14.00, 16.00, 17.00, 18.00, 19.00, 20.00, 21.00, 21.05, 22.00, 01.00, 02.00, 03.00, 04.00, 05.00 Вести 16+

06.00, 02.20 Петровка, 38 16+
06.15 Д/ф «Петр Алейников. Жестокая, жестокая любовь» 12+

05.00, 23.30 День патриарха 0+
05.15 Новый Завет вслух 0+
05.30, 02.40 И будет двое... 12+

08.35 «Когда все дома» 12+
09.30 «Устами младенца» 12+
10.20 «Сто к одному». Телеигра 12+

15.00 «Однажды...» 16+
16.00 Своя игра 0+
17.20 Следствие вели... 16+

06.00, 07.00, 08.00, 09.00, 10.00, 11.00, 12.00, 12.20, 13.00, 14.00, 16.00, 17.00, 18.00, 19.00, 20.00, 21.00, 21.05, 22.00, 01.00, 02.00, 03.00, 04.00, 05.00, 05.35 Мобильный репортёр 16+

06.00, 02.20 Петровка, 38 16+
06.15 Д/ф «Петр Алейников. Жестокая, жестокая любовь» 12+

05.00, 23.30 День патриарха 0+
05.15 Новый Завет вслух 0+
05.30, 02.40 И будет двое... 12+

08.00 Местное время. Воскресенье 16+
08.35 «Когда все дома» 12+

11.20 «Тест» 12+
11.10 «Осторожно: мошенники» 12+

06.00, 07.00, 08.00, 09.00, 10.00, 11.00, 12.00, 12.20, 13.00, 14.00, 16.00, 17.00, 18.00, 19.00, 20.00, 21.00, 21.05, 22.00, 01.00, 02.00, 03.00, 04.00, 05.00, 05.35 Мобильный репортёр 16+

06.00, 02.20 Петровка, 38 16+
06.15 Д/ф «Петр Алейников. Жестокая, жестокая любовь» 12+

05.00, 23.30 День патриарха 0+
05.15 Новый Завет вслух 0+
05.30, 02.40 И будет двое... 12+

08.00 Баскетбол. Единая лига ВТБ. «Локомотив-Кубань» - ЦСКА 0+

05.20 Т/с «Позднее раскание» 16+
07.15 Д/ф «Моя правда» 16+

06.00, 07.00, 08.00, 09.00, 10.00, 11.00, 12.00, 12.20, 13.00, 14.00, 16.00, 17.00, 18.00, 19.00, 20.00, 21.00, 21.05, 22.00, 01.00, 02.00, 03.00, 04.00, 05.00, 05.35 Мобильный репортёр 16+

06.00, 02.20 Петровка, 38 16+
06.15 Д/ф «Петр Алейников. Жестокая, жестокая любовь» 12+

05.00, 23.30 День патриарха 0+
05.15 Новый Завет вслух 0+
05.30, 02.40 И будет двое... 12+

08.00 Баскетбол. Единая лига ВТБ. «Локомотив-Кубань» - ЦСКА 0+

05.20 Т/с «Позднее раскание» 16+
07.15 Д/ф «Моя правда» 16+

06.00, 07.00, 08.00, 09.00, 10.00, 11.00, 12.00, 12.20, 13.00, 14.00, 16.00, 17.00, 18.00, 19.00, 20.00, 21.00, 21.05, 22.00, 01.00, 02.00, 03.00, 04.00, 05.00, 05.35 Мобильный репортёр 16+

06.00, 02.20 Петровка, 38 16+
06.15 Д/ф «Петр Алейников. Жестокая, жестокая любовь» 12+

05.00, 23.30 День патриарха 0+
05.15 Новый Завет вслух 0+
05.30, 02.40 И будет двое... 12+

Кроссворд с изображениями: Деревянная резба, Бицепс или трицепс, Ферма где-нибудь в Техасе, Знакомство актёров с пьесой, "Получка" от заливного луга, Столица Гвинеи, Нега в теле после бани, Зверловство, Действия ищущего, Лоб (стар.), Судьбоносные карты, Тёплая "полочка" для ночных грёз, Бормотанье прибрежных волн, Рекламные газ или рыба, Детское имя Ахматовой, Обувь из овчины мехом внутри, Монтаж из готовых деталей, От него воротит нос вегетарианец, Змея семейства удавов, Бессознательное состояние, Наёмный экипаж, На него надеется неуверенный, "Родной брат" кадета, Корейское авто, "Квартирка" для лысых с листьями, Телевизионная система "...секам", Кусочек теннисной партии, Коралловый остров кольцом, Немецкий изобретатель двигателя, Особа как из Сочи, так и из Батуми, Яд на кончике стрелы, Творение композитора, Вразумление хворостинной, Конго во второй половине XX в., Моржовая "пятёрка", "Гусавая" скрипка, Взятка царским чинушам, Эстрадный дуэт "античета", "Мимо лузы" для бильярдиста, Двухвёсельная шлопка-малютка, И гора, и футболная юманда

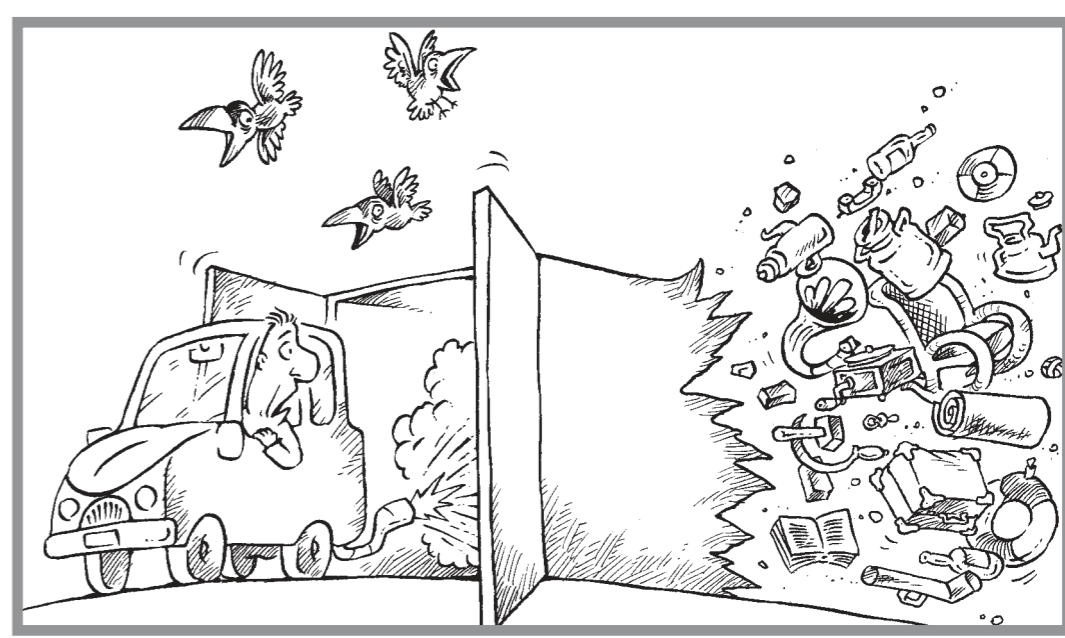
Красная Бурда в «ОГ»? Это смешно

Совместный проект самой тиражной региональной газеты страны и лучшего в мире русскоязычного юмористического журнала

Чтоб там пусто было!

Какие вещи надо срочно выкинуть из гаража

- Заражавший диск «Здоровье».
● Лампы дневного света (28 шт.), пускатели для ламп дневного света (40 шт.).
● Мешок рваный с надписью «...бастр ...ительный».
● Несколько мясорубок тяжёлых (5 шт.).
● Фарш для пельменей двадцатилетней давности.
● Рыбачий ящик. Или хотя бы рыбу из него.
● Чуть-чуть недоделанный адронный коллайдер (осталось припаять всего пару диодов).
● Электроды-тройка, полвалена.
● Плинтус пенопластовый, с чёком.
● Целный кусок янтара из солидола окаменевшего, с гаечным ключом внутри.
● Чьи-то женские трусы (чьи, кстати?) в машинном масле.
● Канистру с 66-м бензином.
● Запасной двигатель от «Москвича».
● Мышеловку, сработавшую в 1989 году, в отличном состоянии, с мумией мыши и целым кусочком сыра.
● Лыжу «Быстрица» (1 шт.), лыжу лыжную бамбуковую (полторы шт.), алюминиевую (1 шт.), ботинки лыжные (3 шт., разных размеров).
● Банки с засахаренной смородиной урожая 1981 года (3 шт.).
● Сахар-кусок (цельный мешок).
● Клюшку из новогондей, 1986 года, ёлки.
● Сапоги-дутьши (теперь уже судышки), с насосом.
● Ножницы по металлу с прижавшим металлом.
● Разбитые термосы китайские (3 шт.).
● Трубку к подводной маске, и ластву (1 шт.).
● Переходящее знамя «Лучший чех макаронной фабрики».
● Кирпичи (28 шт.), свистнутые по пьянке с соседней



- Рюкзак с пустыми стеклянными бутылками из-под молока и кефира.
● Фотоувеличитель... Хотя он может ещё пригодиться.
● Аптечку конца XX века... Хотя сумочку из козжама вполне можно оставить.
● Унитаз из первой съёмной квартиры.
● Сумку «Демис Руссо» со стеклянными баночками из-под майонеза.
● Двадцать мешков муки, которые брал на перепродажу в 1994 году. Придётся грузчиков вызывать. Похоже, мука уже никогда не «отобьётся».
● Духсотлитровую бочку березового сока, урожая 1997 года.
● Сушёные венчики для бани, середина XX века, берёза, ель. Стоп, наоборот – ель, береза... А вот это вообще дуб! Ни у кого нет, надо оставить.
● Кафельную плитку, металляску (8 шт. – три белых, пять бежевых, одна плитка битая, каляка неизвестно, но точно только одна).
● Новенькие деревянные счёты.
● Брызговики от машины
- Кульман.
● Мешок с мешками.
● Баллон газовый, пустой (нет, не выбрасывайте, Маурин заберёт!).
● Кинескоп к цветному телевизору «Радуга».
● Раму от велосипеда «Туррист».
● Металлическую трубу, приспаянную для турника на даче.
● Канализационные люки (3 шт.).
● Эбонитовую трубку от телефона-автомата.
● Флягу с краской, кастрюлю с краской, ведро с краской, банку с краской, стакан с краской, рюмку с краской. И присохшие кисточки.
● Водку нижнетагильскую, три бутылки, купленную по талонам в 1990 году. Всё равно пить страшно – металл разьедает!
● Доску стиральную в деревянном окладе.
● Доску разделочную с портретом Хрущёва (Хрущёв выжжен на доске выигрателем).
● Полкубика Рубика (разрублен топором).
● Портрет члена Политбюро ЦК КПСС Громыко А. А. с нарисованными усами с пер-
- вомайской демонстрации, на колёсиках.
● Эмалированные тазы (5 шт.), один в другом (не разлеяются).
● Нюхотка кошачий корм, но уже давно крысиный туалет.
● Кастрюлю без дна и без крышки.
● Обручи пластмассовые, распыленные пополам (считай, готовый парник).
● Словом, выбрасывать надо всё, к чему не прикасались больше года. Ну, то есть всё!

ОТВЕТЫ НА КРОССВОРД, ОПУБЛИКОВАННЫЙ В ПРОШЛЫЙ ЧЕТВЕРГ
По горизонтали: Ландау, Полка, Волк, Отрасль, Гафт, Неф, Иглу, Лат, Фара, Иртыш, Раб, Знак, Рука, Химера, Анонс, Глазки, Зис, Хлоп, Кроки, Агама, Нар, Утконос, Ашуг, Дача, Гул, Ахен, Аза, Арх, Опилки.
По вертикали: Тарарам, Горки, Мгла, Угар, Умысел, Мугу, Рахат, Лоо, Айова, Пазл, Флёр, Колода, Дакота, Архип, Нахал, Табу, Почерк, Упырь, Каж, Санки, Фазан, Блесна, Озон, Лерка, Ника, Альфа, Кассир.

Подготовлено в соответствии с критериями, утвержденными приказом Департамента информационной политики Свердловской области от 29.01.2018 №1 «Об утверждении критериев отнесения информационных материалов, публикуемых государственными учреждениями Свердловской области, в отношении которых функции и полномочия учредителя осуществляет Департамент информационной политики Свердловской области, к социально значимой информации».