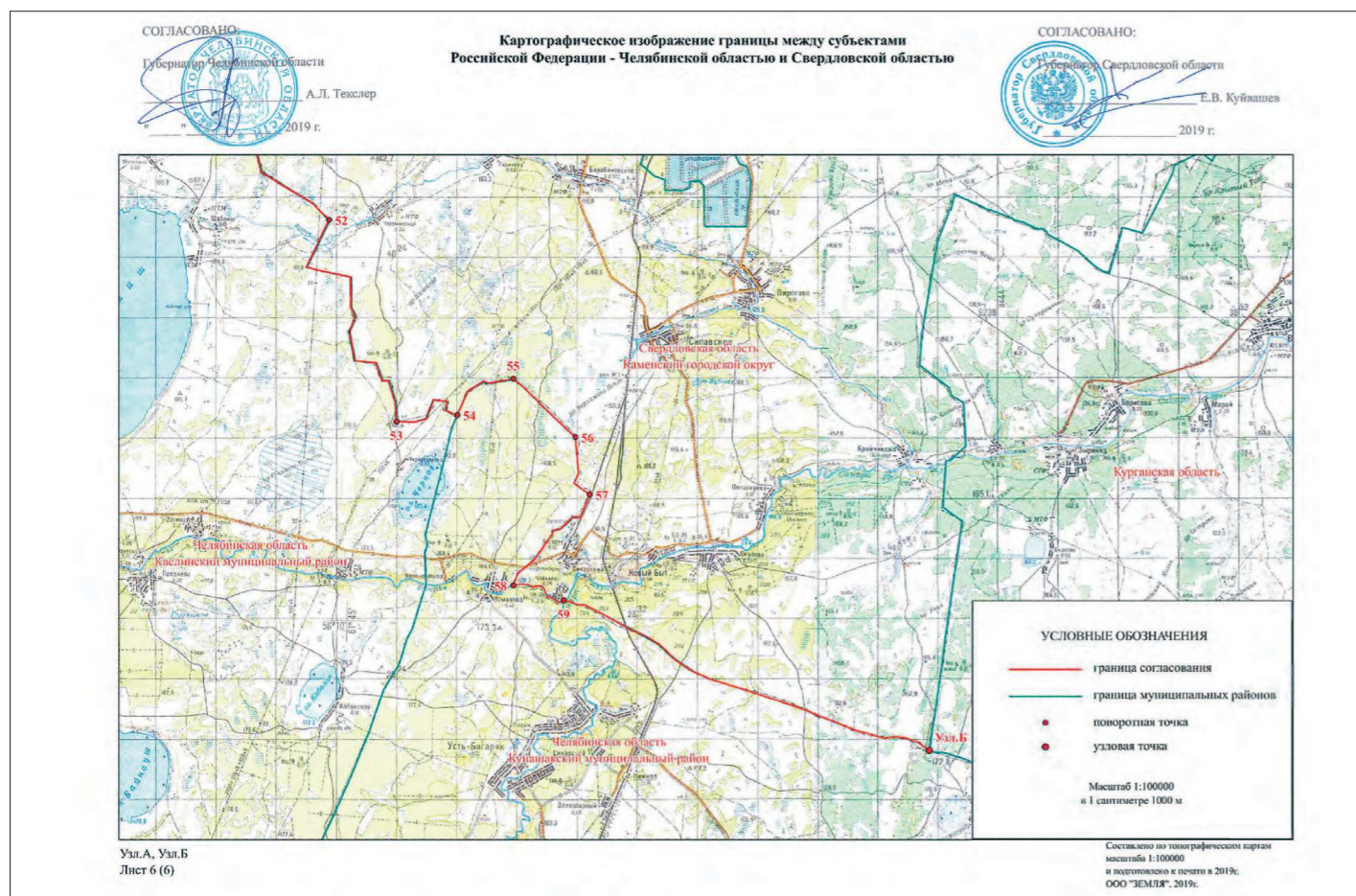
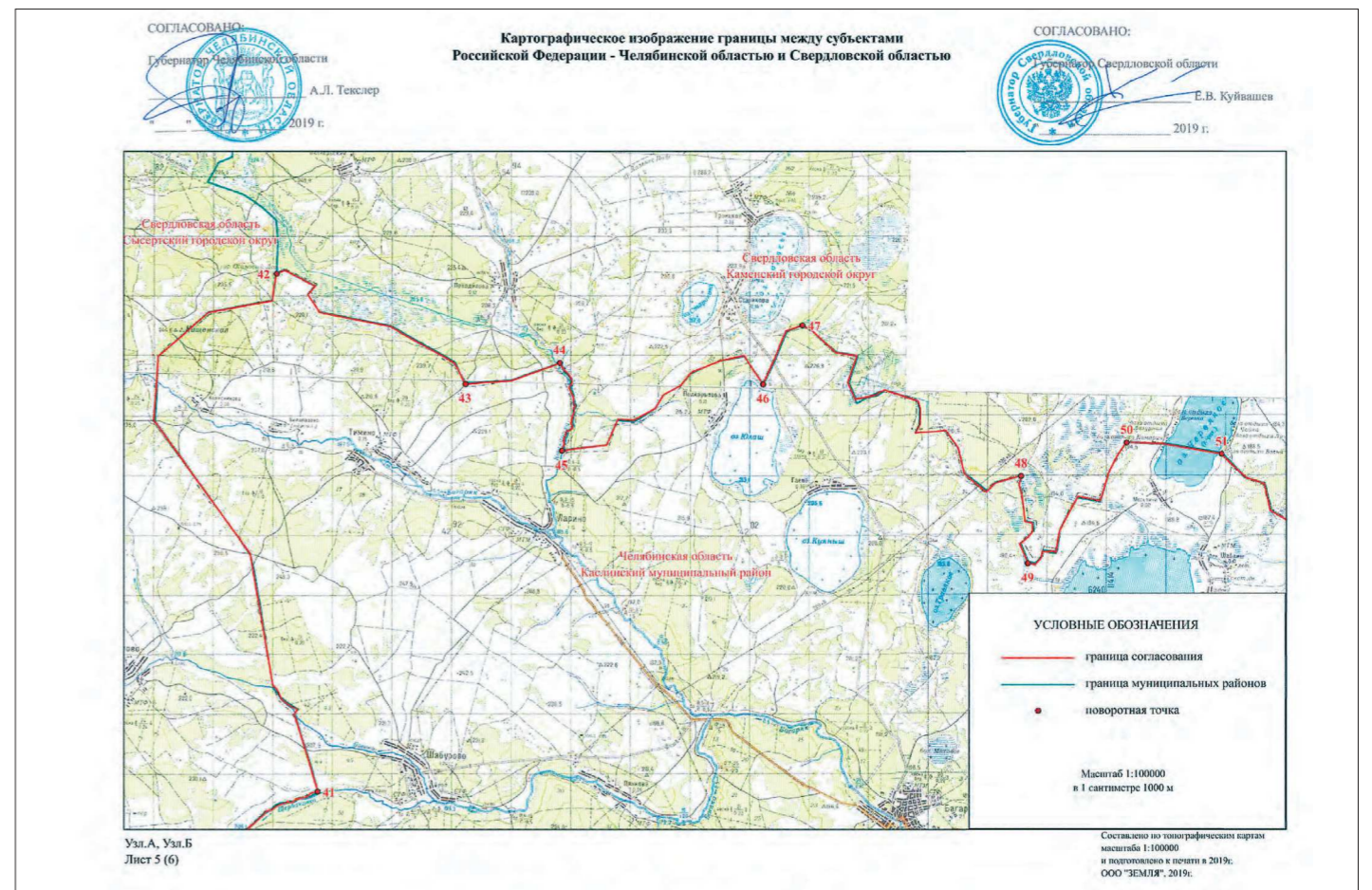
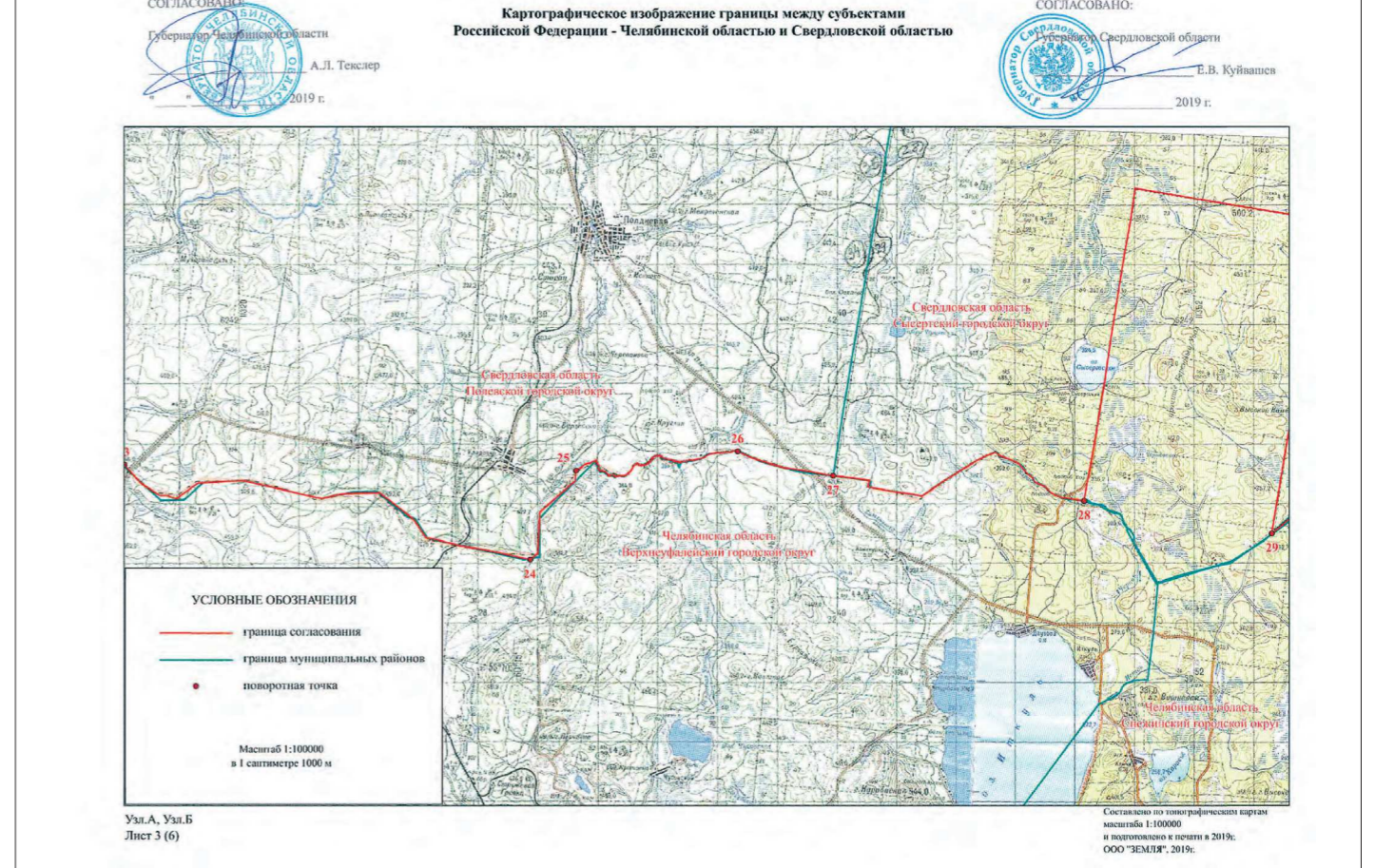
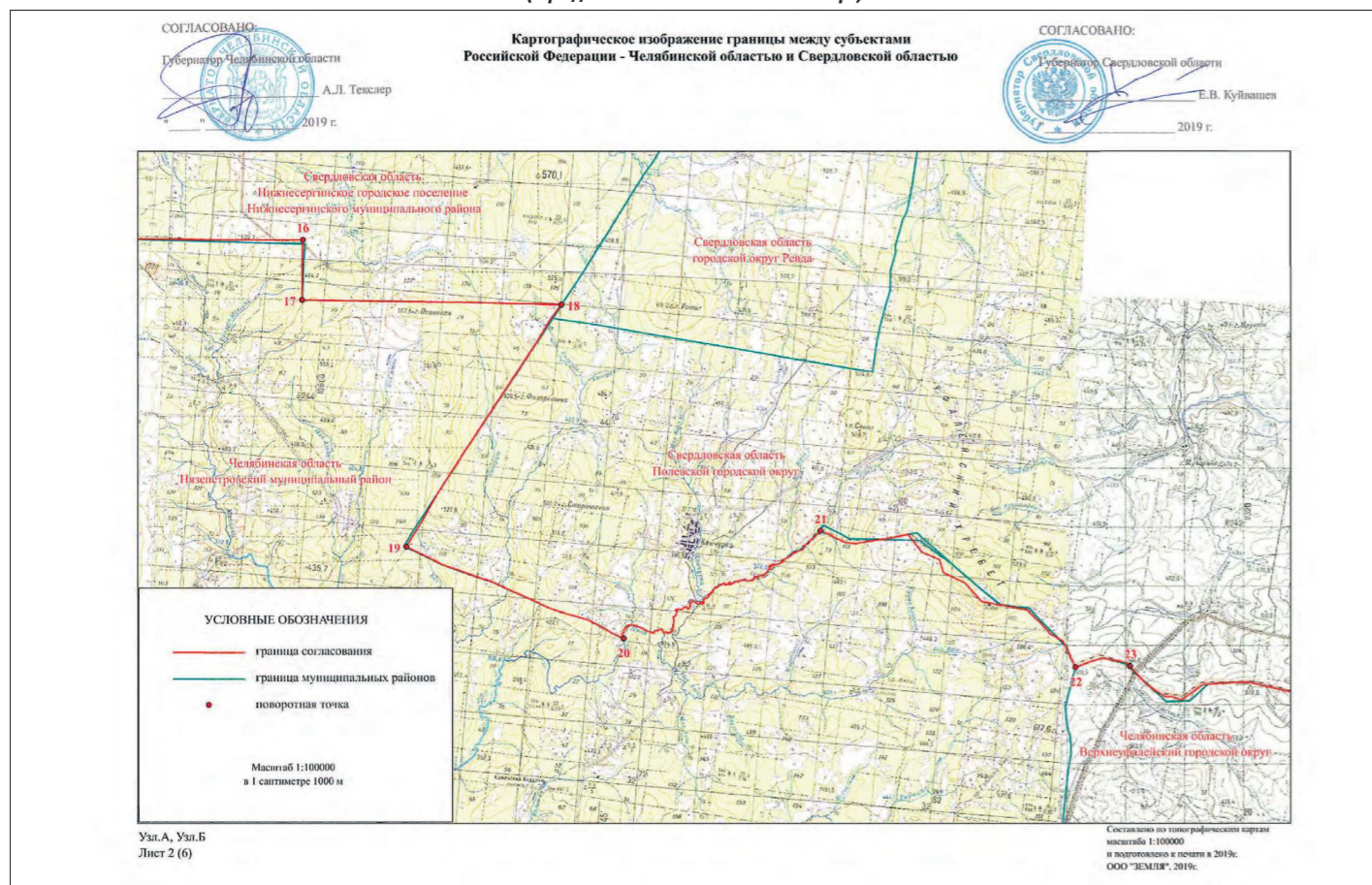


(Продолжение. Начало на 5-й стр.)



Приложение № 2
к Соглашению между Губернатором Челябинской области и Губернатором Свердловской области от 30 декабря 2019 года об определении местоположения границы между субъектами Российской Федерации - Челябинской областью и Свердловской областью

Картографическое (текстовое) описание границы между субъектами Российской Федерации - Челябинской областью и Свердловской областью

**Приложение № 2
к Соглашению
об определении
местоположения
границы
между субъектами
Российской Федерации -
Челябинской областью
и Свердловской областью**

**КАРТОГРАФИЧЕСКОЕ (ТЕКСТОВОЕ) ОПИСАНИЕ
ГРАНИЦЫ МЕЖДУ СУБЪЕКТАМИ РОССИЙСКОЙ ФЕДЕРАЦИИ -
ЧЕЛЯБИНСКОЙ ОБЛАСТЬЮ И СВЕРДЛОВСКОЙ ОБЛАСТЬЮ**

Описание прохождения границы между субъектами Российской Федерации - Челябинской областью и Свердловской областью выполнены организацией ООО «ЗЕМЛЯ» на основании государственного контракта № 01692000012190000220001 от 26.04.2019. При определении координат местоположения границы использовались ортофотопланы масштаба 1:10000, цифровые планы земель сельскохозяйственных предприятий масштаба 1:10000, материалы лесустройства масштаба 1:10000 и дежурная справочная карта масштаба 1:100000.

Граница между субъектами Российской Федерации - Челябинской областью и Свердловской областью начинается в точке примыкания к границе Республики Башкортостан и проходит далее:

от уловой точки А до точки 1 - в общем северо-западном направлении по общей границе со стороны Челябинской области - Шемахинского участкового лесничества Челябинского областного бюджетного учреждения «Изнетровское лесничество», в том числе по границе земельного участка с кадастровым номером 74:16:0103014(11), со стороны Свердловской области - Поташинского участка Поташинского участкового лесничества государственного казенного учреждения Свердловской области «Красноуральское лесничество» и урочища совхоза «Березовский» Поташинского участкового лесничества государственного казенного учреждения Свердловской области «Красноуральское лесничество»;

от точки 1 до точки 2 - в общем восточном направлении по северной границе полосы отвода автомобильной дороги «Красноуральск Свердловской области - Арты Свердловской области - Изнелетровск - Верхний Уфалей - Касли», по границам земельных участков с кадастровыми номерами 66:03:1803007:72, 74:16:0103012:5 и 74:16:0103014:2;

от точки 2 до точки 3 - в общем южном направлении пересекает полосу отвода автомобильной дороги «Красноуральск Свердловской области - Арты Свердловской области - Изнелетровск - Верхний Уфалей - Касли», по границе земельного участка с кадастровым номером 74:16:0103014:2 до реки Аргачи;

от точки 3 до точки 4 - в юго-восточном направлении по течению по середине реки Аргачи, в том числе по границам земельных участков с кадастровыми номерами 74:16:0103012:4 и 66:16:0000000:1314(11);

от точки 4 до точки 5 - в северо-восточном направлении от реки Аргачи пересекает полосу отвода автомобильной дороги «Красноуральск Свердловской области - Арты Свердловской области - Изнелетровск - Верхний Уфалей - Касли»;

от точки 5 до точки 6 - в юго-восточном направлении по общей границе со стороны Челябинской области - земель АО «Шемаха» Челябинской области, со стороны Свердловской области - земель бывшего совхоза Красноармейского конного завода № 130 Свердловской области;

от точки 6 до точки 7 - в общем северном направлении по общей границе со стороны Челябинской области - земель АО «Шемаха» Челябинской области, Шемахинского участкового лесничества Челябинского областного бюджетного учреждения «Изнетровское лесничество», в том числе по границе земельного участка с кадастровым номером 74:16:0103001:1, со стороны Свердловской области - земель бывшего совхоза Красноармейского конного завода № 130 Свердловской области;

от точки 7 до точки 8 - в общем северном направлении по течению по середине реки Уфы;

от точки 8 до точки 9 - в северном и западном направлениях по общей границе со стороны Челябинской области - Шемахинского участкового лесничества Челябинского областного бюджетного учреждения «Изнетровское лесничество», со стороны Свердловской области - земель бывшего совхоза Красноармейского конного завода № 130 Свердловской области;

от точки 9 до точки 10 - в общем северном направлении по течению по середине реки Уфы;

от точки 10 до точки 11 - в общем северо-восточном направлении по общей границе со стороны Челябинской области - Шемахинского участкового лесничества Челябинского областного бюджетного учреждения «Изнетровское лесничество», в том числе по границе земельного участка с кадастровым номером 74:16:0101003(126), со стороны Свердловской области - урочища товарищества с ограниченной ответственностью «Михайловское» Михайловского участкового лесничества государственного казенного учреждения Свердловской области «Нижне-Сергинское лесничество»;

от точки 11 до точки 12 - в юго-восточном и восточном направлениях по общей границе со стороны Челябинской области - Шемахинского участкового лесничества Челябинского областного бюджетного учреждения «Изнетровское лесничество», в том числе по границе земельного участка с кадастровым номером 74:16:0102010:9, со стороны Свердловской области - Михайловского участка Михайловского участкового лесничества государственного казенного учреждения Свердловской области «Нижне-Сергинское лесничество»;

от точки 12 до точки 13 - в общем восточном и южном направлениях по середине границы полосы отвода железнодорожной ветки Михайловский Завод - Сказ, в том числе по границам земельных участков с кадастровыми номерами 66:16:1406005:1, 66:16:1406006:1, 74:16:0101005:34 и 74:16:0102010:9;

от точки 13 до точки 14 - в восточном направлении по общей границе со стороны Челябинской области - Шемахинского участкового лесничества Челябинского областного бюджетного учреждения «Изнетровское лесничество», в том числе по границе земельного участка с кадастровым номером 74:16:0102010:9, со стороны Свердловской области - Михайловского участка Михайловского участкового лесничества государственного казенного учреждения Свердловской области «Нижне-Сергинское лесничество»;

от точки 14 до точки 15 - в северо-западном направлении по общей границе со стороны Челябинской области - Шемахинского участкового лесничества Челябинского областного бюджетного учреждения «Изнетровское лесничество», со стороны Свердловской области - Михайловского участка Михайловского участкового лесничества государственного казенного учреждения Свердловской области «Нижне-Сергинское лесничество»;

от точки 15 до точки 16 - в восточном направлении по общей границе со стороны Челябинской области - Шемахинского участкового лесничества Челябинского областного бюджетного учреждения «Изнетровское лесничество», в том числе по границе земельного участка с кадастровым номером 74:00:0000000:178(10), со стороны Свердловской области - Бардымского участка Бардымского участкового лесничества государственного казенного учреждения Свердловской области «Нижне-Сергинское лесничество»;

от точки 16 до точки 17 - в южном направлении по общей границе со стороны Челябинской области - Шемахинского участкового лесничества Челябинского областного бюджетного учреждения «Изнетровское лесничество», со стороны Свердловской области - Бардымского участка Бардымского участкового лесничества государственного казенного учреждения Свердловской области «Нижне-Сергинское лесничество»;

от точки 17 до точки 18 - в восточном направлении по общей границе со стороны Челябинской области - Шемахинского участкового лесничества Челябинского областного бюджетного учреждения «Изнетровское лесничество», со стороны Свердловской области - Бардымского участка Бардымского участкового лесничества государственного казенного учреждения Свердловской области «Нижне-Сергинское лесничество»;

от точки 18 до точки 19 - в юго-западном направлении по общей границе со стороны Челябинской области - Шемахинского и Кузаварского участковых лесничеств Челябинского областного бюджетного учреждения «Изнетровское лесничество», со стороны Свердловской области - Марининского участка Марининского участкового лесничества государственного казенного учреждения Свердловской области «Илимбаевское лесничество» и Кенгурского участка Полевского участкового лесничества государственного казенного учреждения Свердловской области «Сыертское лесничество», в том числе по границе части земельного участка с кадастровым номером 66:59:0000000:34/86;

от точки 19 до точки 20 - в юго-восточном направлении по общей границе со стороны Челябинской области - Кузаварского участкового лесничества Челябинского областного бюджетного учреждения «Изнетровское лесничество», в том числе по границе земельного участка с кадастровым номером 74:16:0000000:1484(1), со стороны Свердловской области - Кенгурского участка Полевского участкового лесничества государственного казенного учреждения Свердловской области «Сыертское лесничество», в том числе по границе части земельного участка с кадастровым номером 66:59:0000000:34/86;

от точки 20 до точки 21 - в общем северо-восточном направлении против течения по середине реки Ния, в том числе по границе земельного участка с кадастровым номером 74:16:0000000:1484(1) и части земельного участка с кадастровым номером 66:59:0000000:34/86;

от точки 21 до точки 22 - в общем юго-восточном направлении по общей границе со стороны Челябинской области - Кузаварского участкового лесничества Челябинского областного бюджетного учреждения «Изнетровское лесничество», со стороны Свердловской области - Кенгурского участка Полевского участкового лесничества государственного казенного учреждения Свердловской области «Сыертское лесничество», в том числе по границе части земельного участка с кадастровым номером 66:59:0000000:34/85;

от точки 22 до точки 23 - в общем восточном направлении по общей границе со стороны Челябинской области - Верхне-Уфалейского участкового лесничества Челябинского областного бюджетного учреждения «Уфалейское лесничество», со стороны Свердловской области - Кенгурского участка Полевского участкового лесничества государственного казенного учреждения Свердловской области «Сыертское лесничество», в том числе по границе части земельного участка с кадастровым номером 66:59:0000000:34/85;

(Продолжение на 7-й стр.)